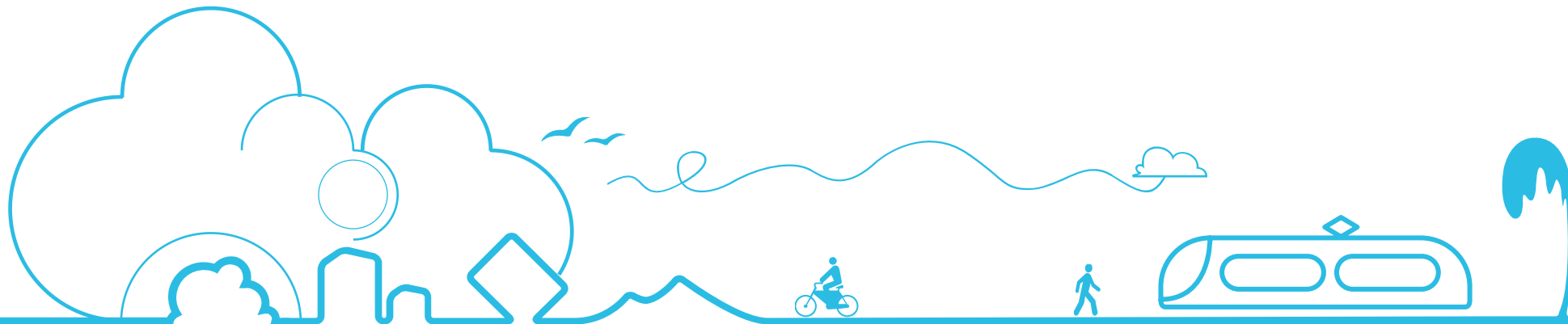


Aménagement de la rue de Vallard, des Portes de France et de l'esplanade Irène GUBIER

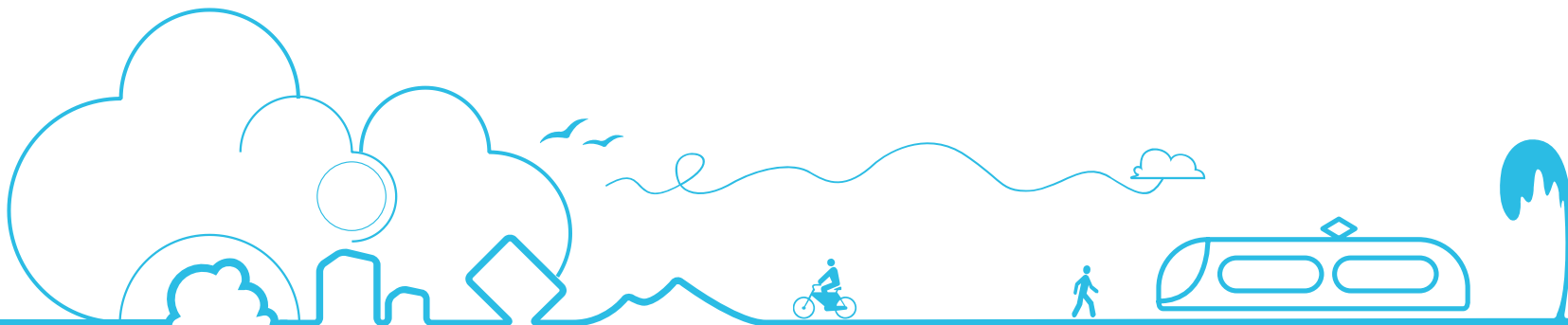
Tramway Annemasse - Genève

Réunion du 27/11/18 à l'attention des Riverains

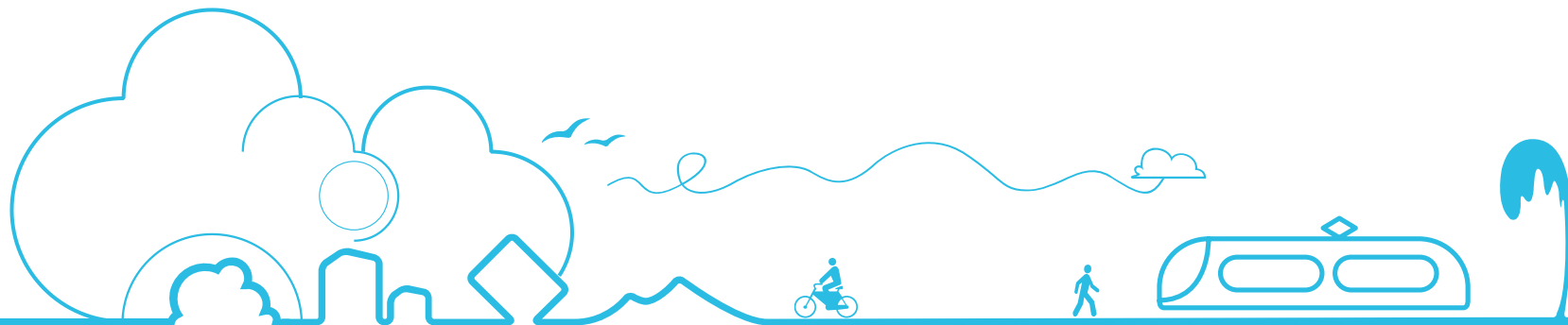


SOMMAIRE

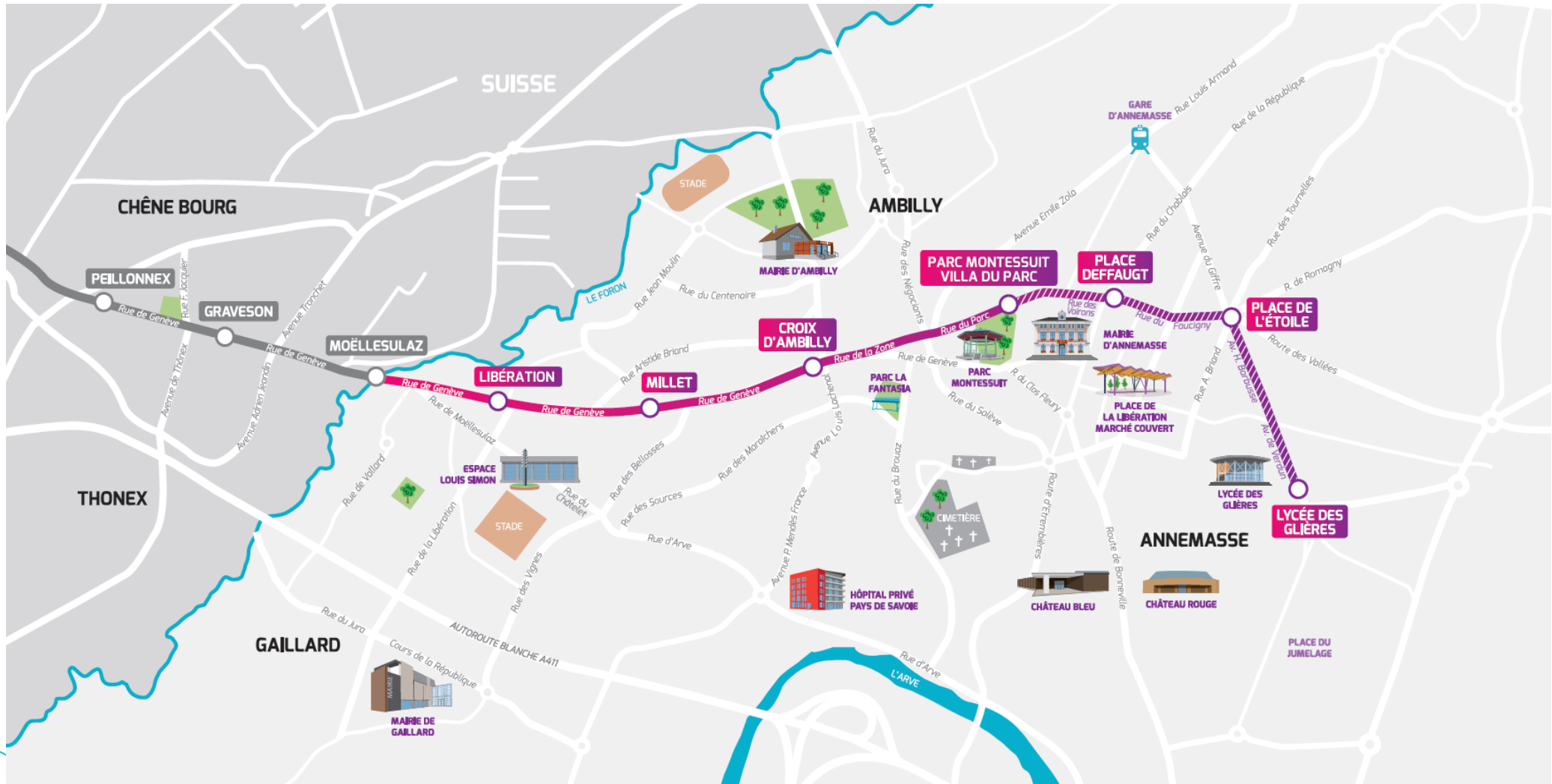
- 1. L'insertion des projets Vallard/Portes de France/Esplanade Irène Gubier dans le projet Tramway**
- 2. Zoom sur les aménagements**
- 3. Planning et phasage des travaux**
- 4. Questions / réponses**



1. L'insertion des projets Vallard/Portes de France/Esplanade Irène Gubier dans le projet Tramway



Le tracé du Tram

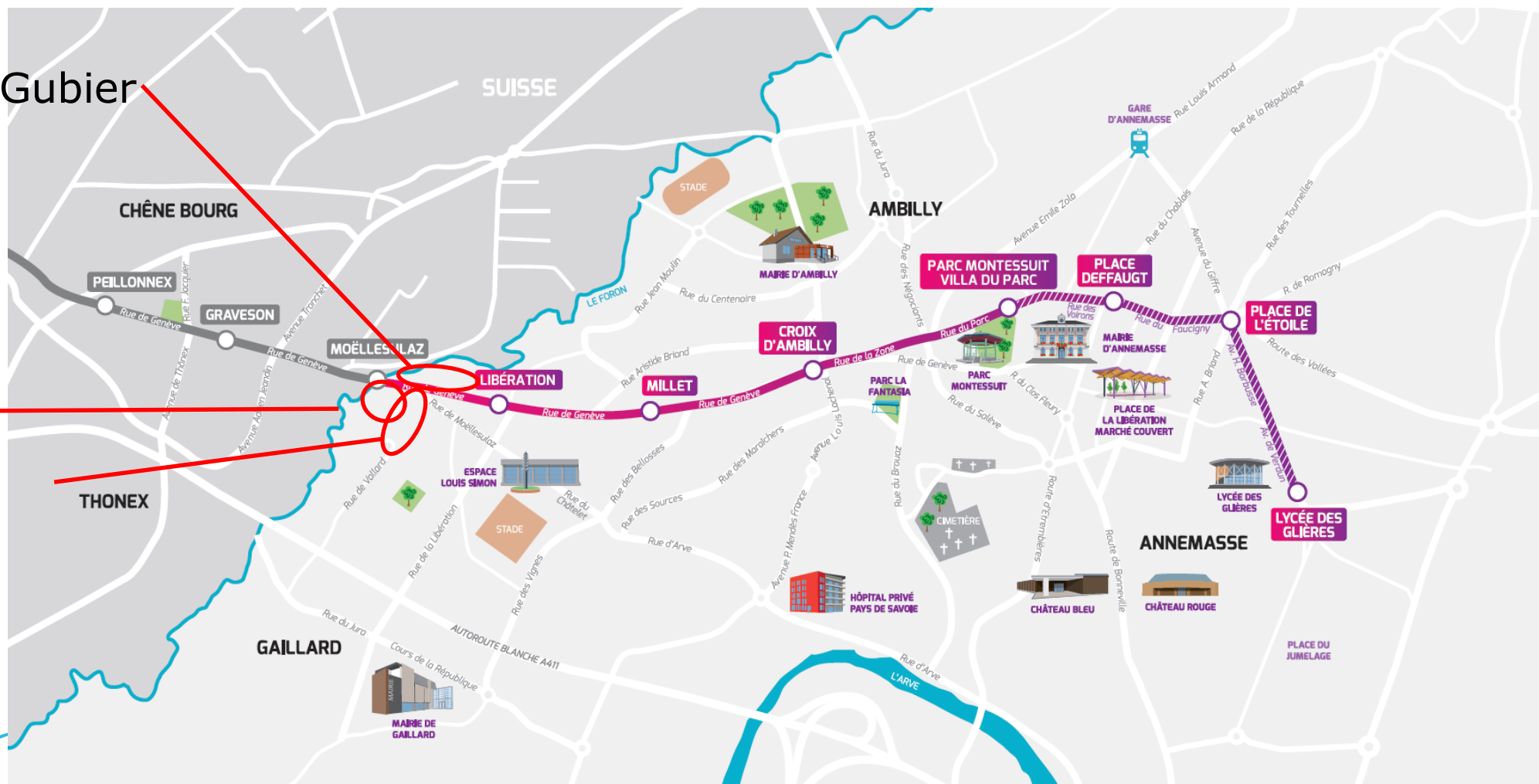


Localisation des projets « connexes au tram »

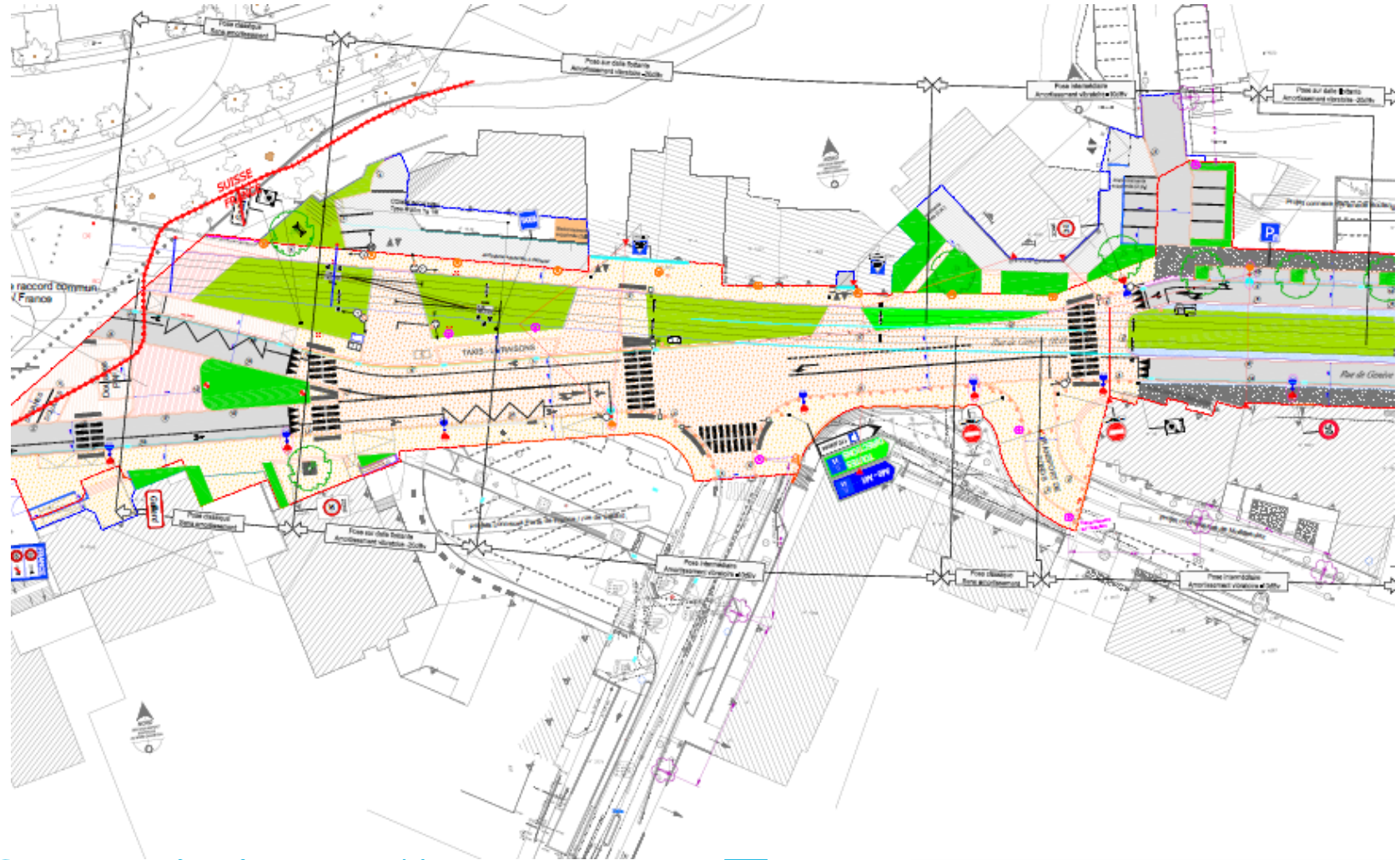
Esplanade Irène Gubier

Portes de France

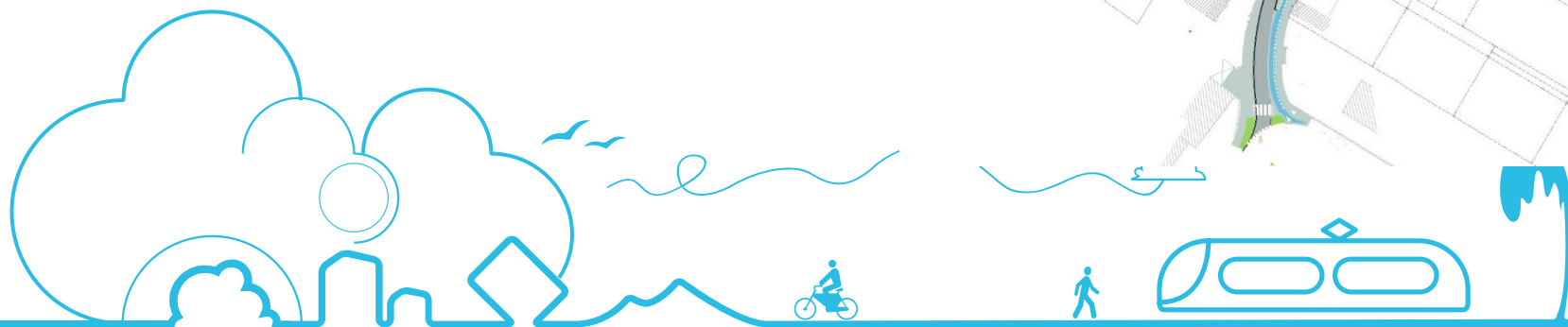
Rue de Vallard



Imbrication des projets « connexes au tram »



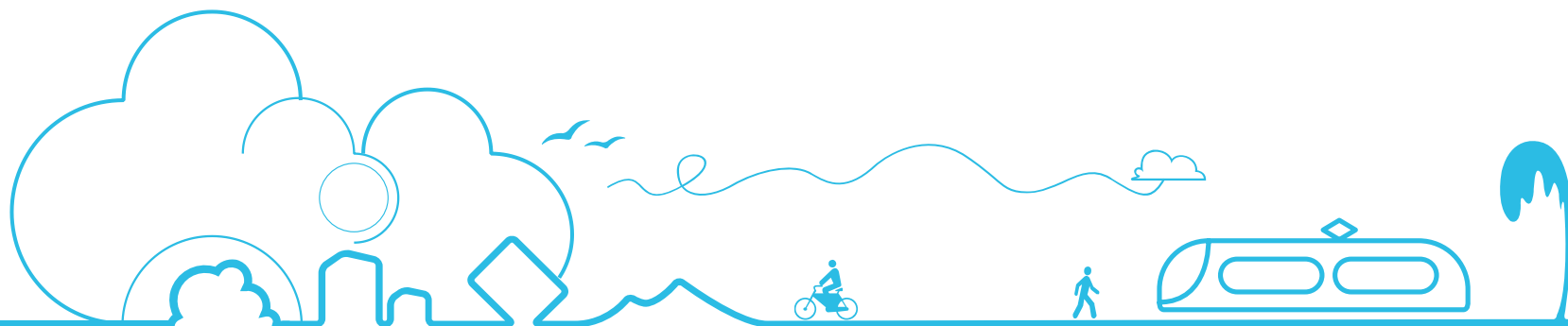
Imbrication des projets « connexes au tram »



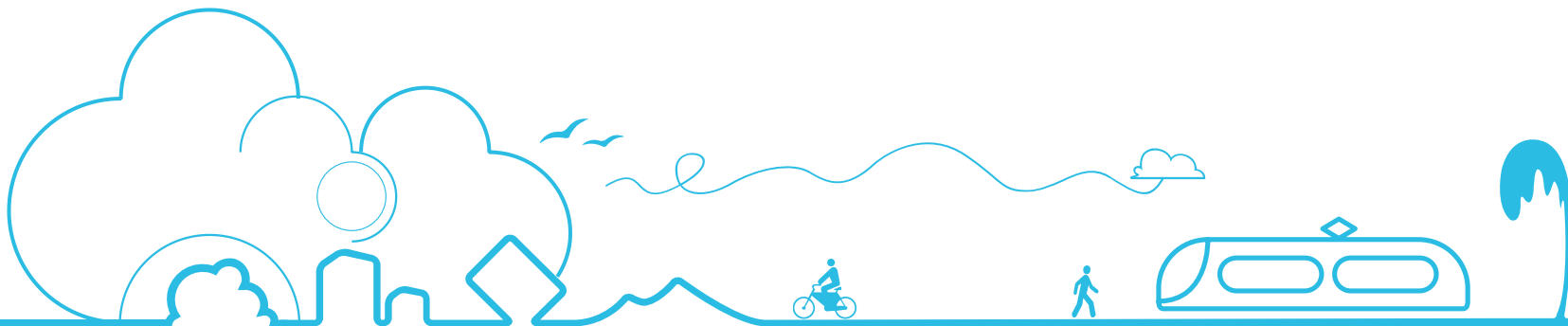
Coût de l'opération et prise en charge financière

- **Coût total de l'opération aménagement : 1 970 k€HT**
 - Dont Annemasse Agglo : 475 k€HT
 - Dont mairie de Gaillard : 1 425 k€HT
 - Dont SYANE : 70 k€HT

- **Coût du renouvellement des réseaux : à charge des concessionnaires**



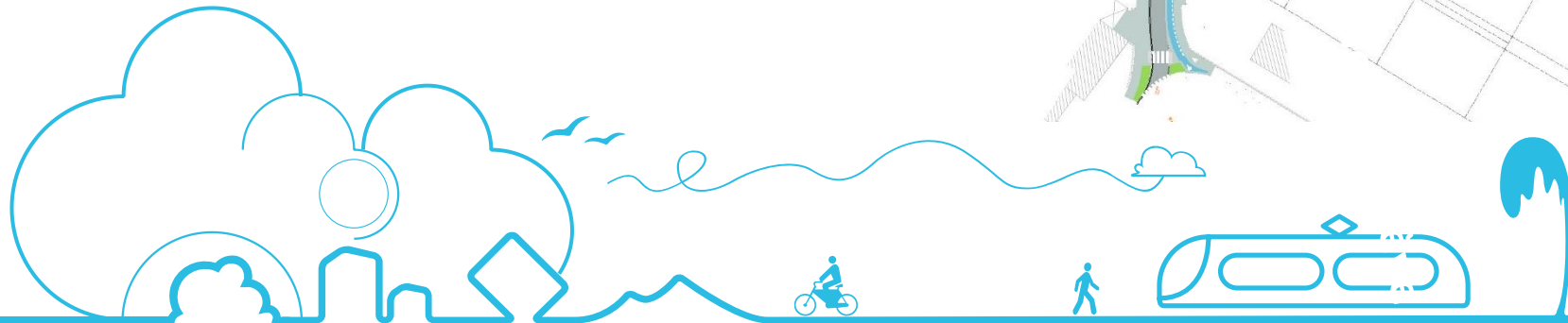
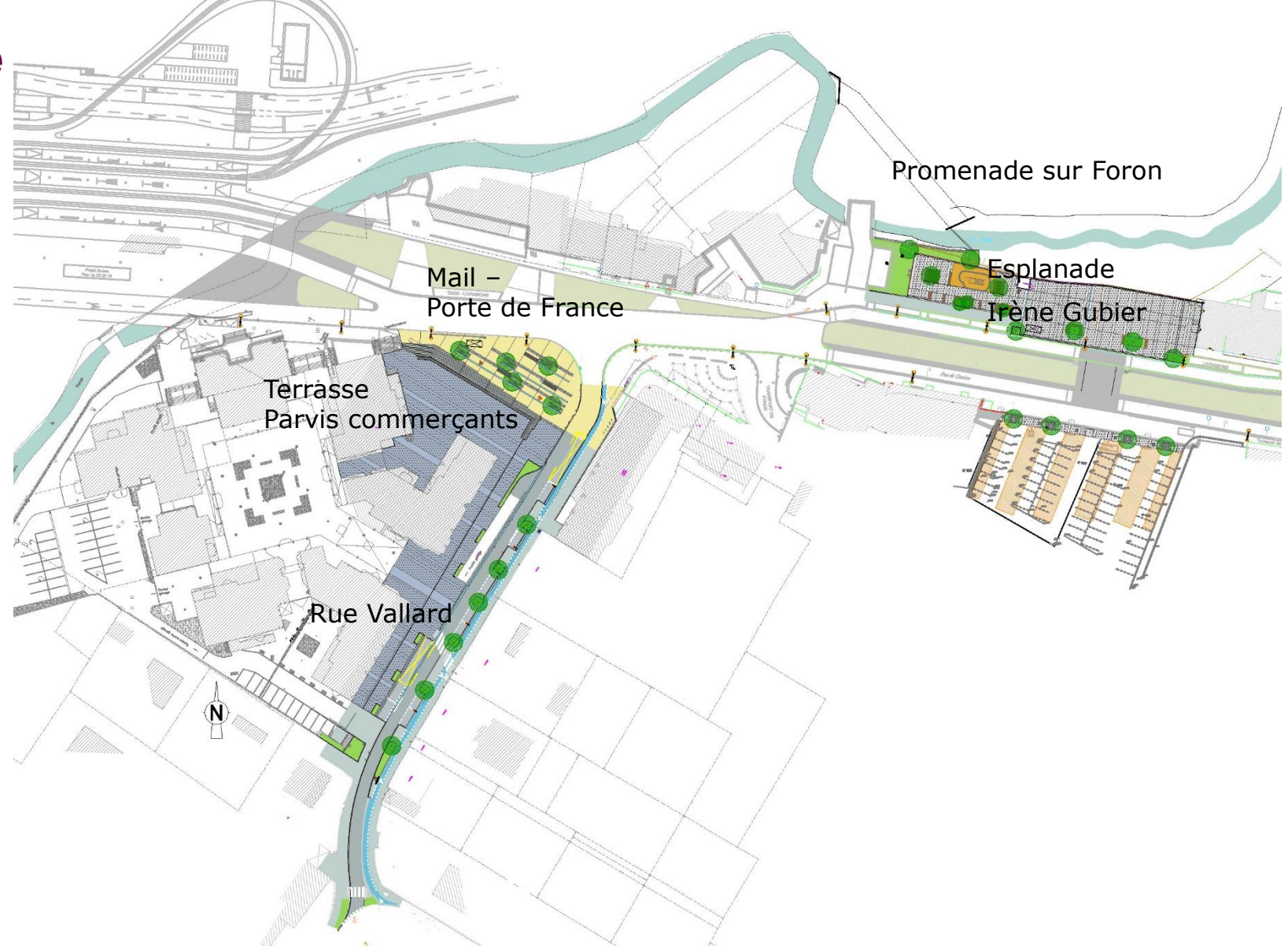
2. Zoom sur les aménagements



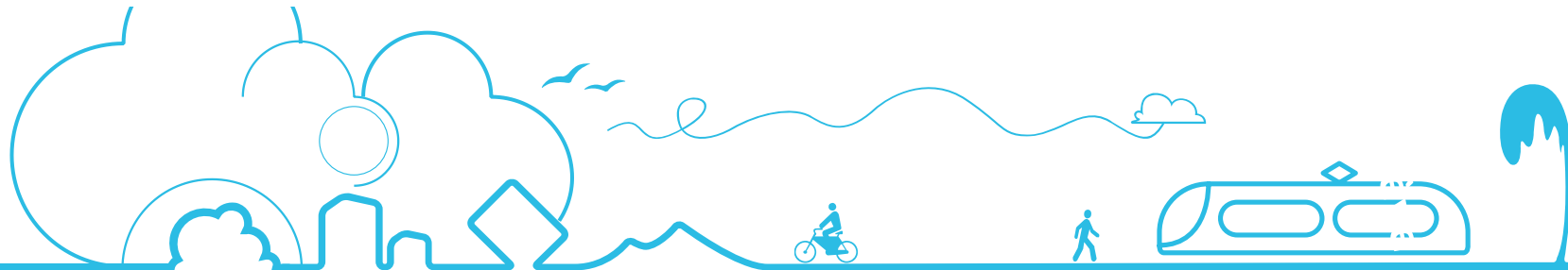
Plan d'ensemble

Des esplanades urbaines et une mise en scène du Foron.

Un sol minéral sobre et dégagé un mobilier pour l'appropriation des lieux une structure végétale de mail arboré.



Porte de France - Usages et fonctions

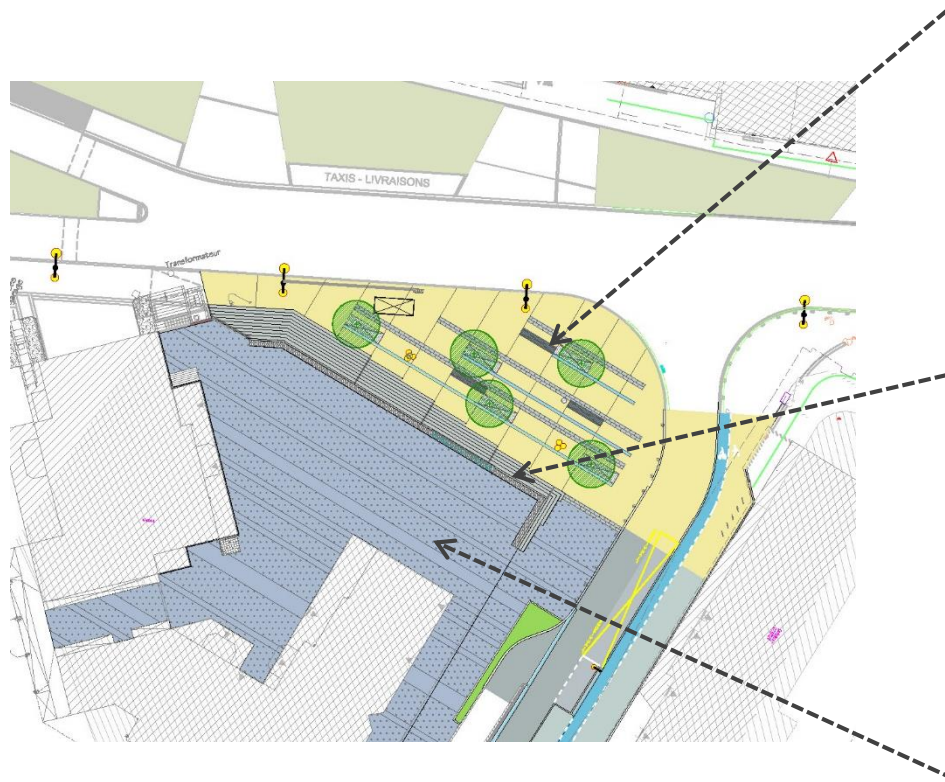


Porte de France - Usages et fonction

- Révélation de la géographie des lieux par un aménagement sobre et ouvert, avec un parvis haut pour les commerces et une esplanade basse liée au Tram.

- Un calepinage et un mobilier qui suivent une trame et invitent à l'arrêt tout en permettant une déambulation fluide.

- Un mail arboré composé d'essences variées qui donne des espaces ombragés.



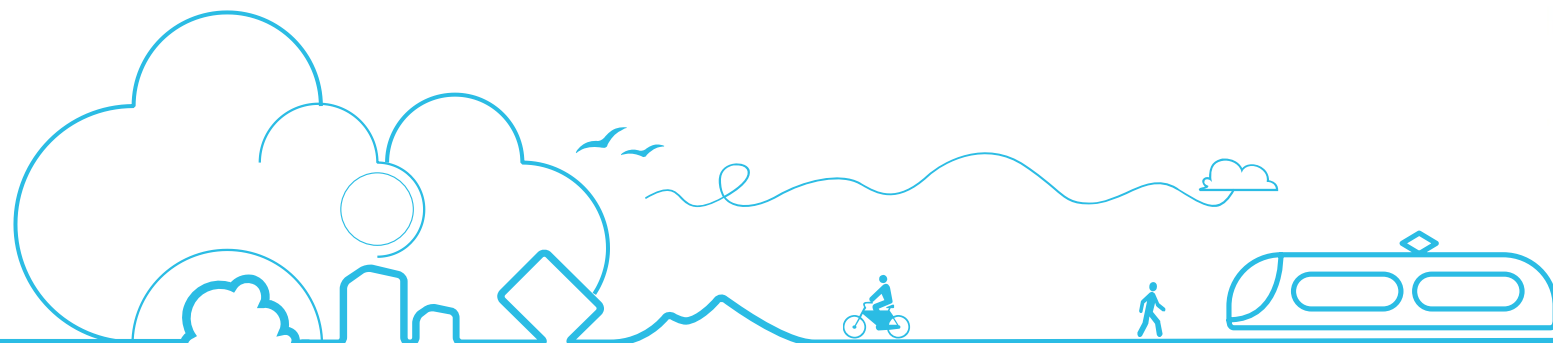
Espace d'accueil - Mail arboré
Banquettes ombragées - espace de pause



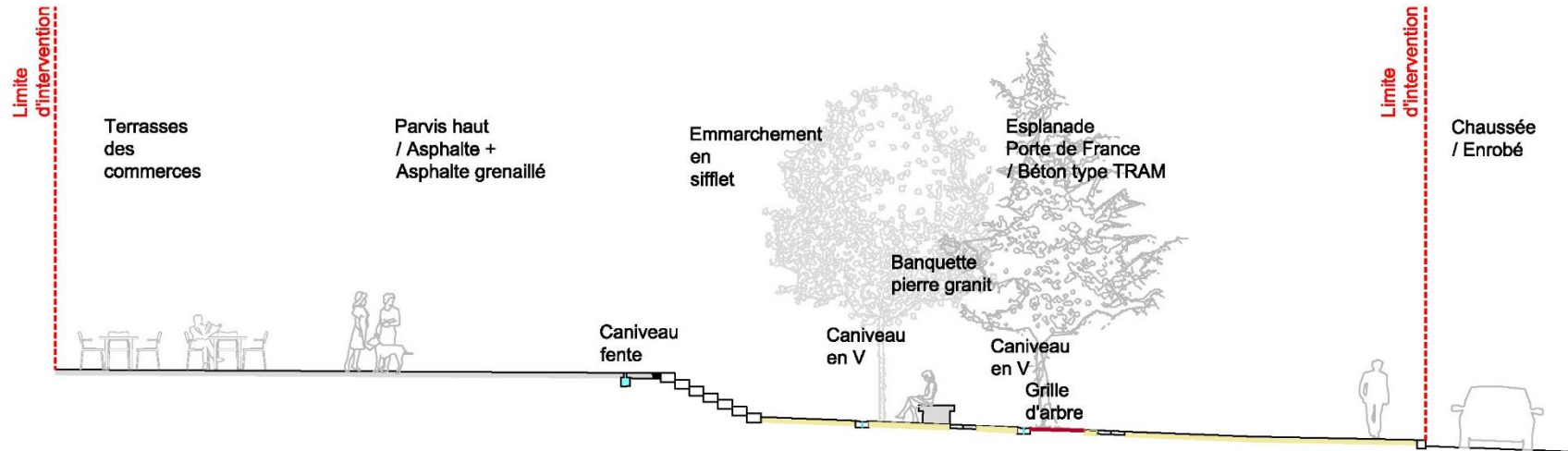
Emmarchement en sifflet - continuité spatiale entre haut et bas
Lieu de rendez-vous



Calepinage linéaire au sol - espace ouvert, mise en valeur des commerces



Porte de France - Matériaux



Calepinage parvis béton sablé et pierre granit



Calepinage terrasse



Caniveau - récupération des eaux de ruissellement et irrigation



Grilles arbres



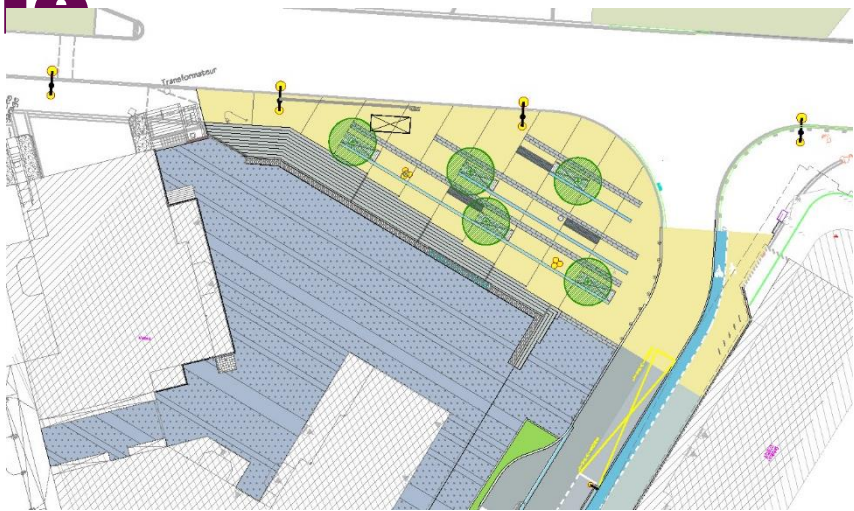
Escalier en pierre - granit



Banquette pierre granit



Porte de France - Palette végétale



Arbres tiges pour la place



Sequoia sempervirens



Acer cappadocicum



Cedrela sinensis



Quercus cerris



Gleditsia triacanthos



Rue Vallard

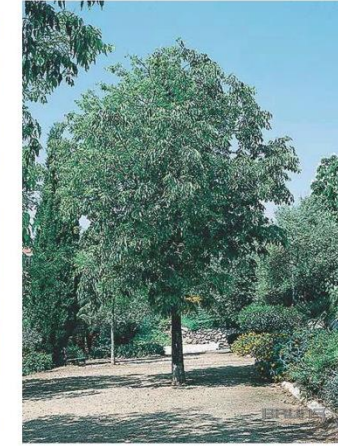
Arbres tiges en alignement



Euodia danielli

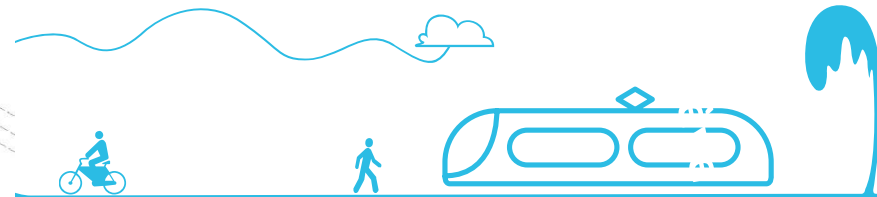
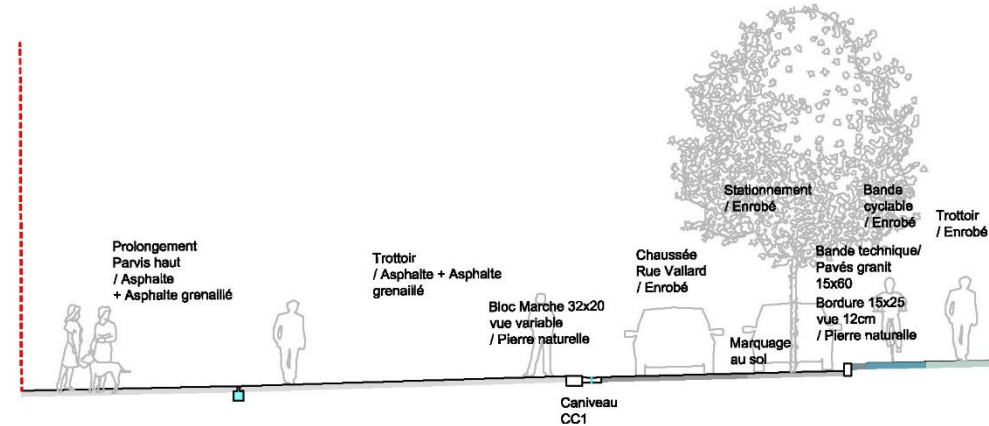


Prunus
'Sunset boulevard'

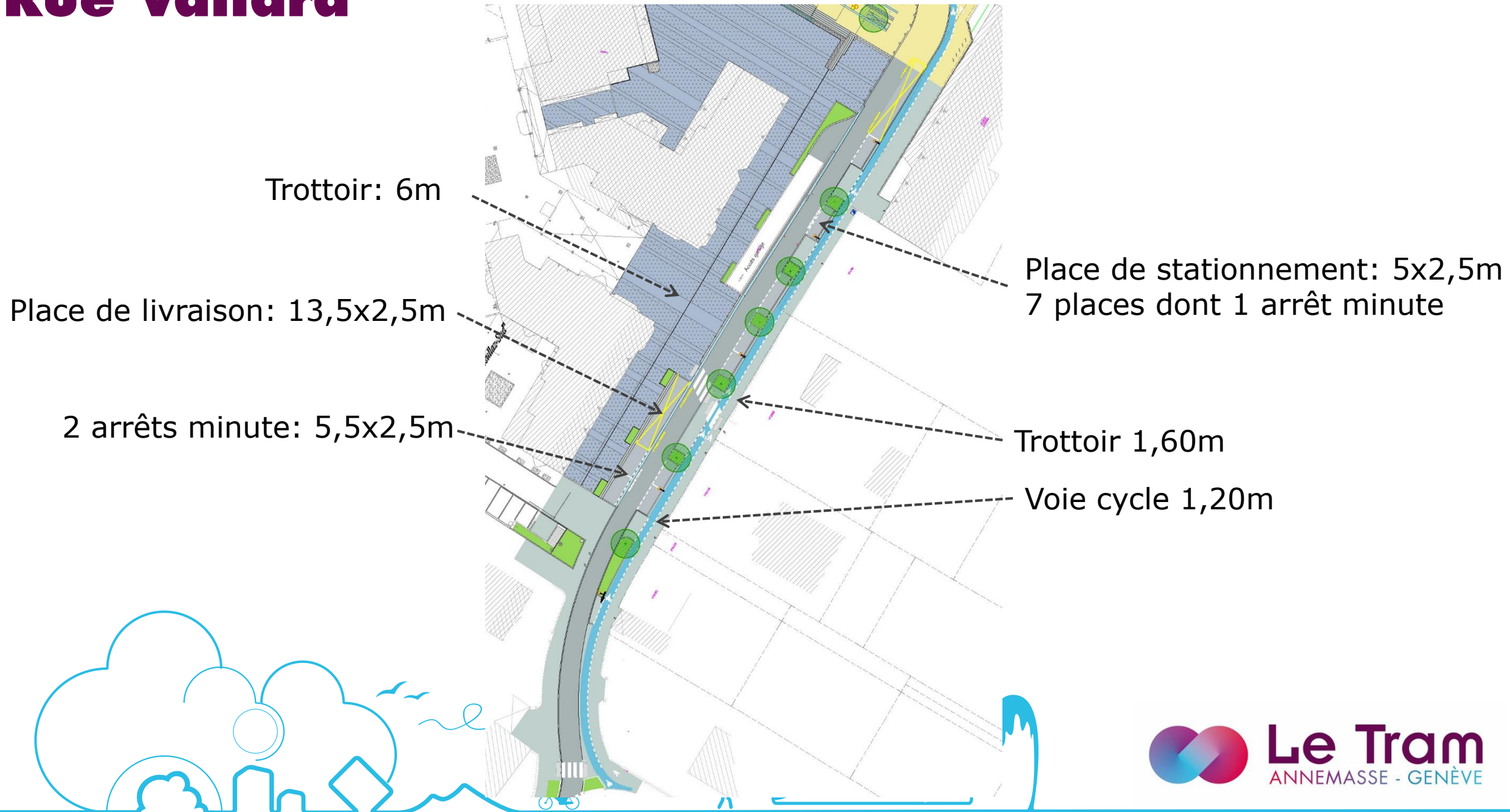


Celtis australis

Vers les galeries et la
place intérieur de la
porte de France
←

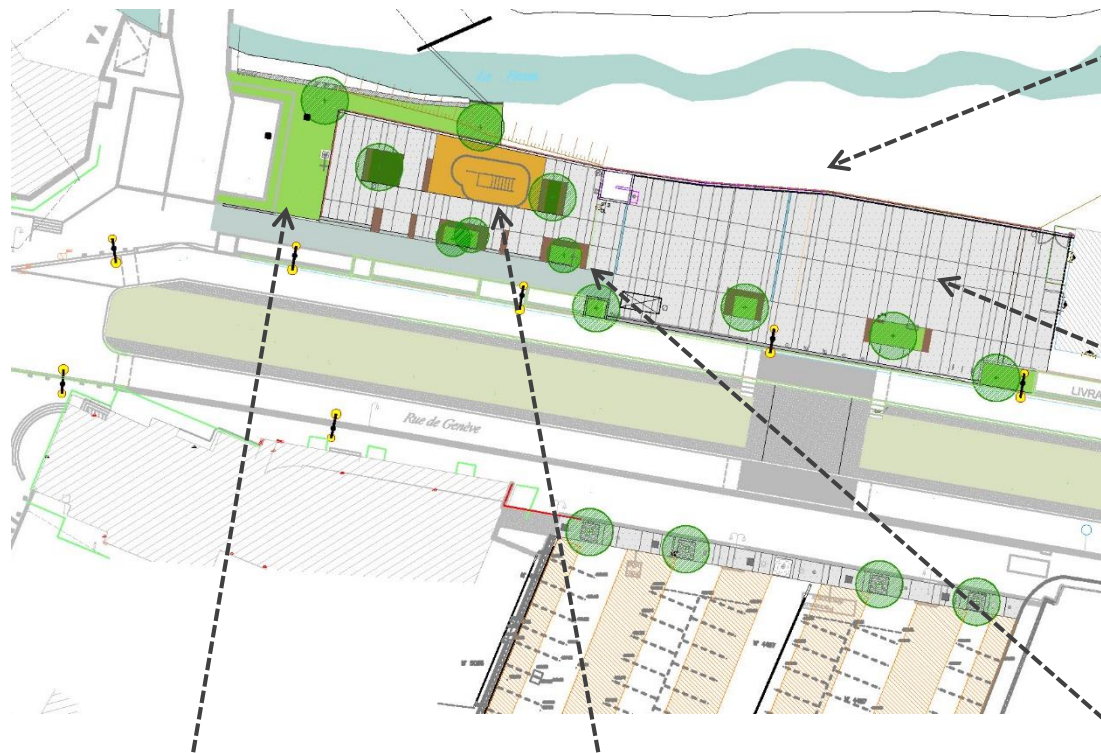


Rue Vallard



Irène Gubier- Usages et fonctions

- Aménagement sobre et ouvert, avec un parvis et un lieu de détente (agrès, banquette)
- Une végétation composée d'essences variées qui donne des espaces ombragés.



Point de vue sur la rivière du Foron



Espace ouvert pour événements



Filtre arboré



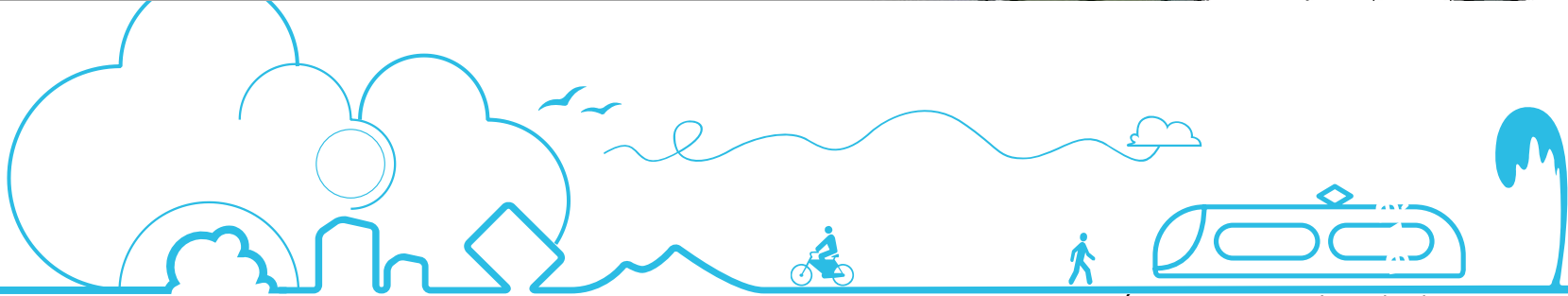
Agrès sportif



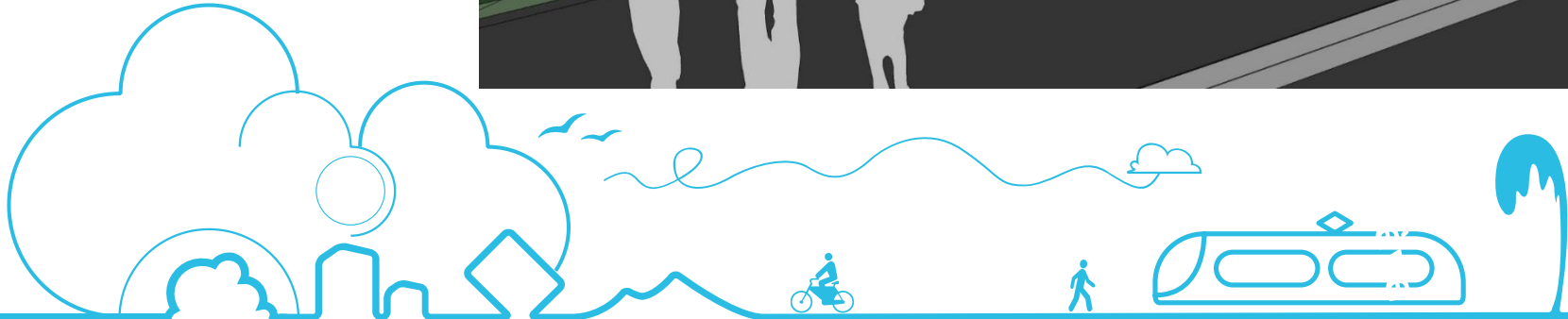
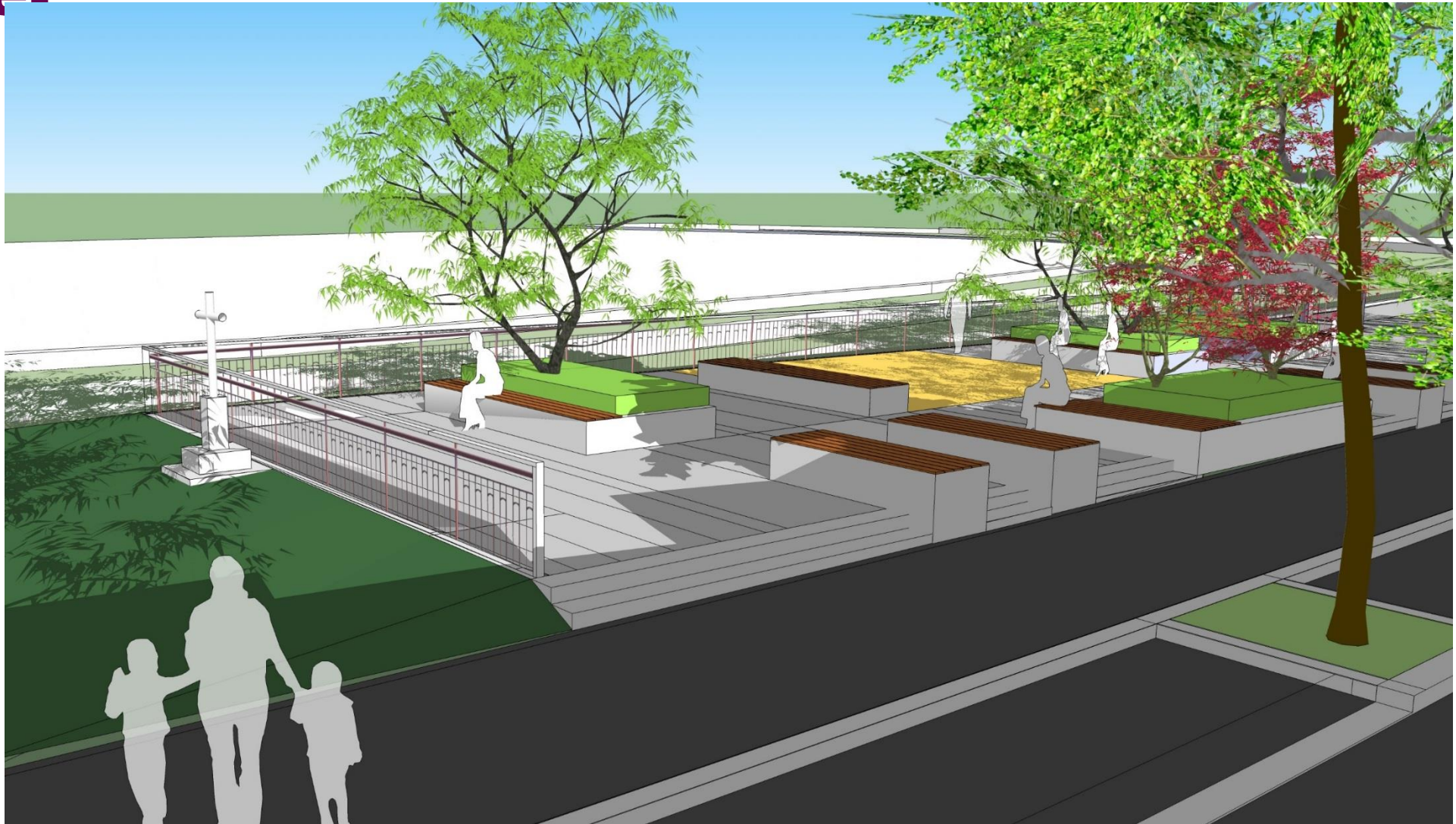
Banquette



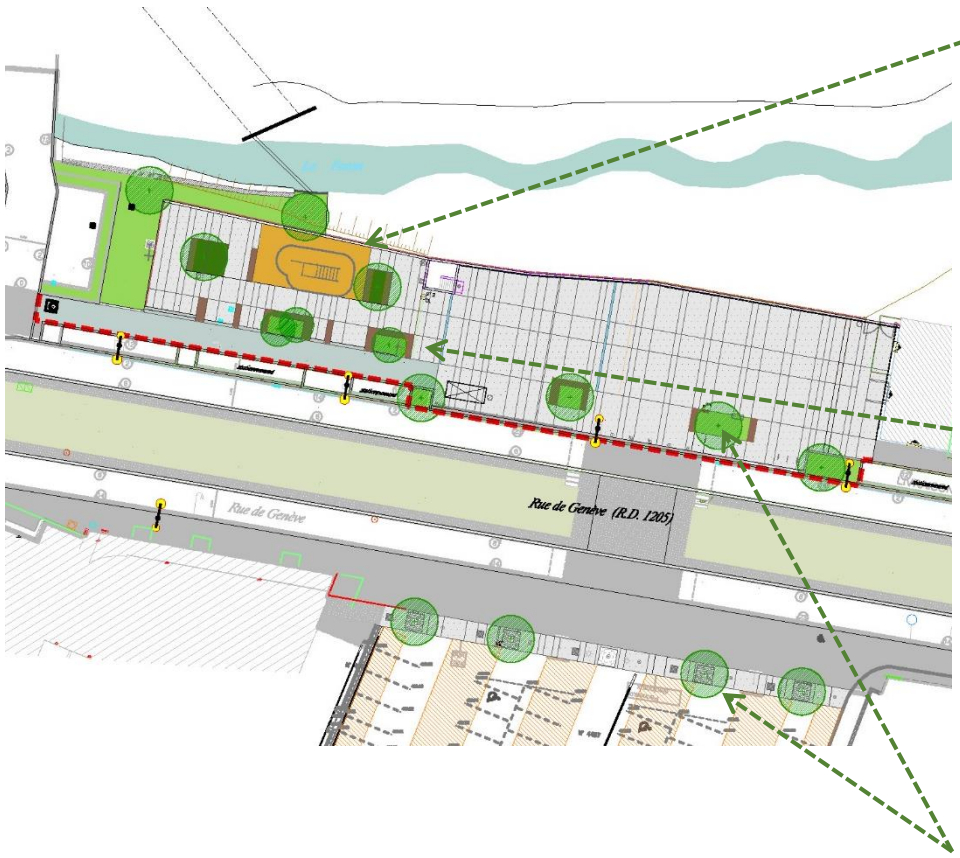
Irène Gubier



Irène Gubier



Irène Gubier- Palette végétale



1. Essences associées au Foron



Alnus cordata



Salix alba



Salix babylonica



Populus tremula

2. Cépées



Euodia danielli



Prunus accolade



Pistacia chinensis



Acer buergerianum

3. Alignement d'arbres tiges



Quercus cerris



Pinus sylvestris



Alnus spaethii



Platanus orientalis



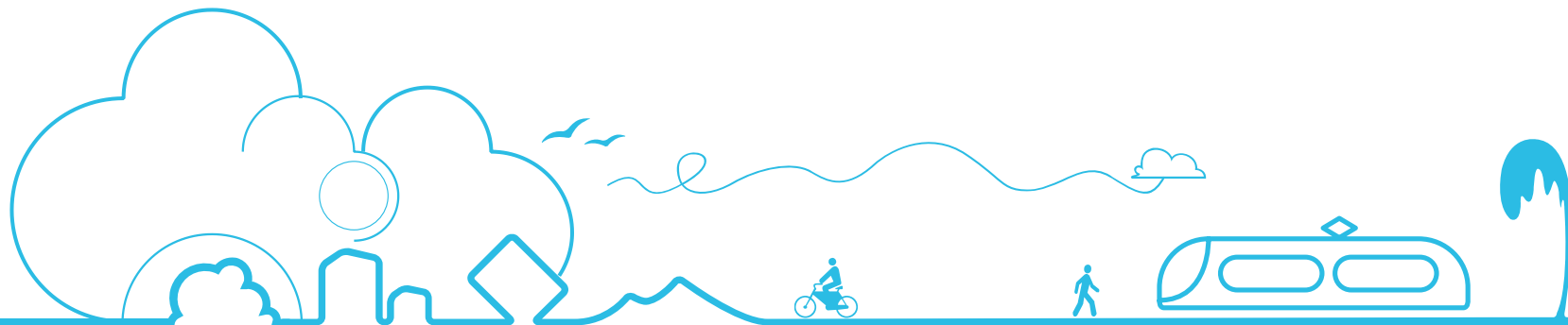
Quercus phellos



Acer rubrum

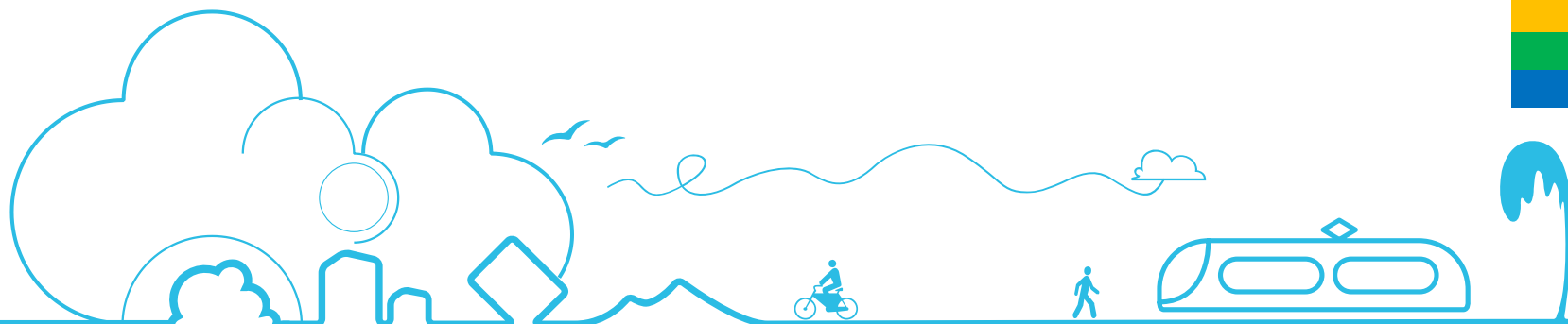
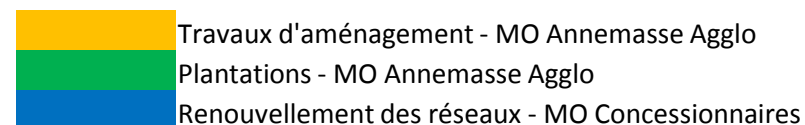


3. Planning et phasage des travaux

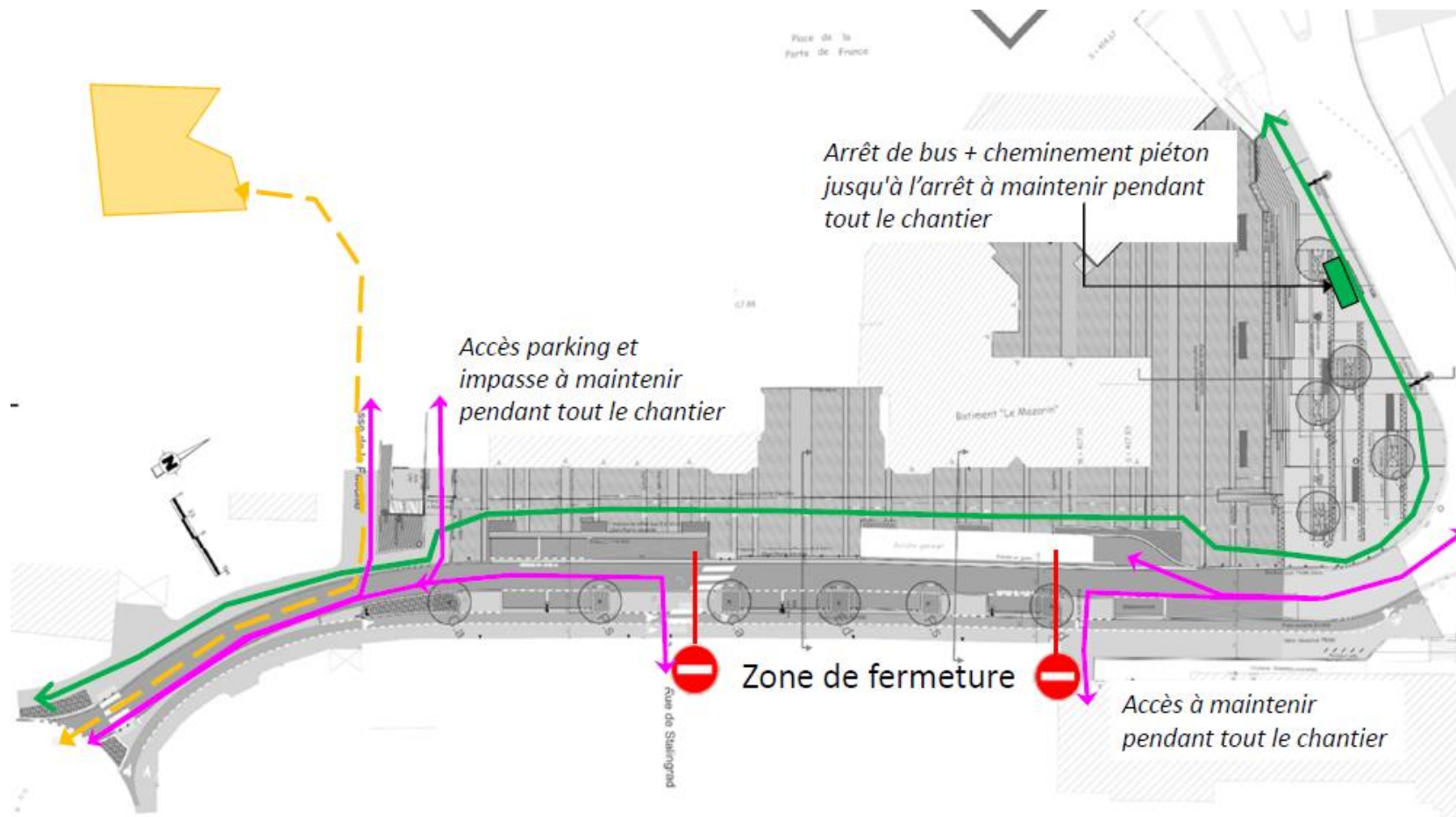


Planning général des travaux

	mars-19	avr-19	mai-19	juin-19	juil-19	août-19	sept-19	oct-19	nov-19	déc-19
Esplanade Irène Gubier										
Porte de France Place haute										
Porte de France Place basse										
Vallard - Maison de l'eau										
Vallard - GRDF/Enedis/Orange										
Vallard - Aménagement										



Accessibilité de la rue de Vallard

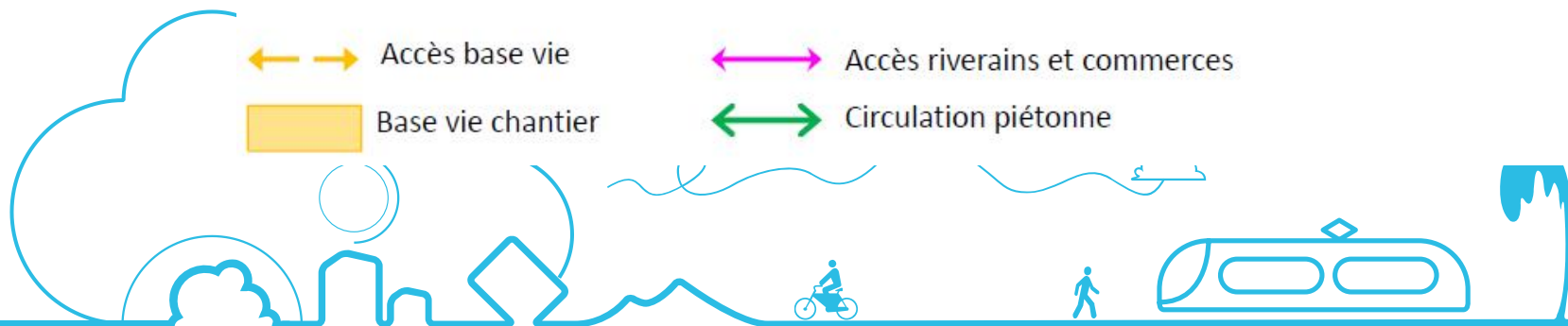


↔ Accès base vie

↔ Accès riverains et commerces






■ Base vie chantier

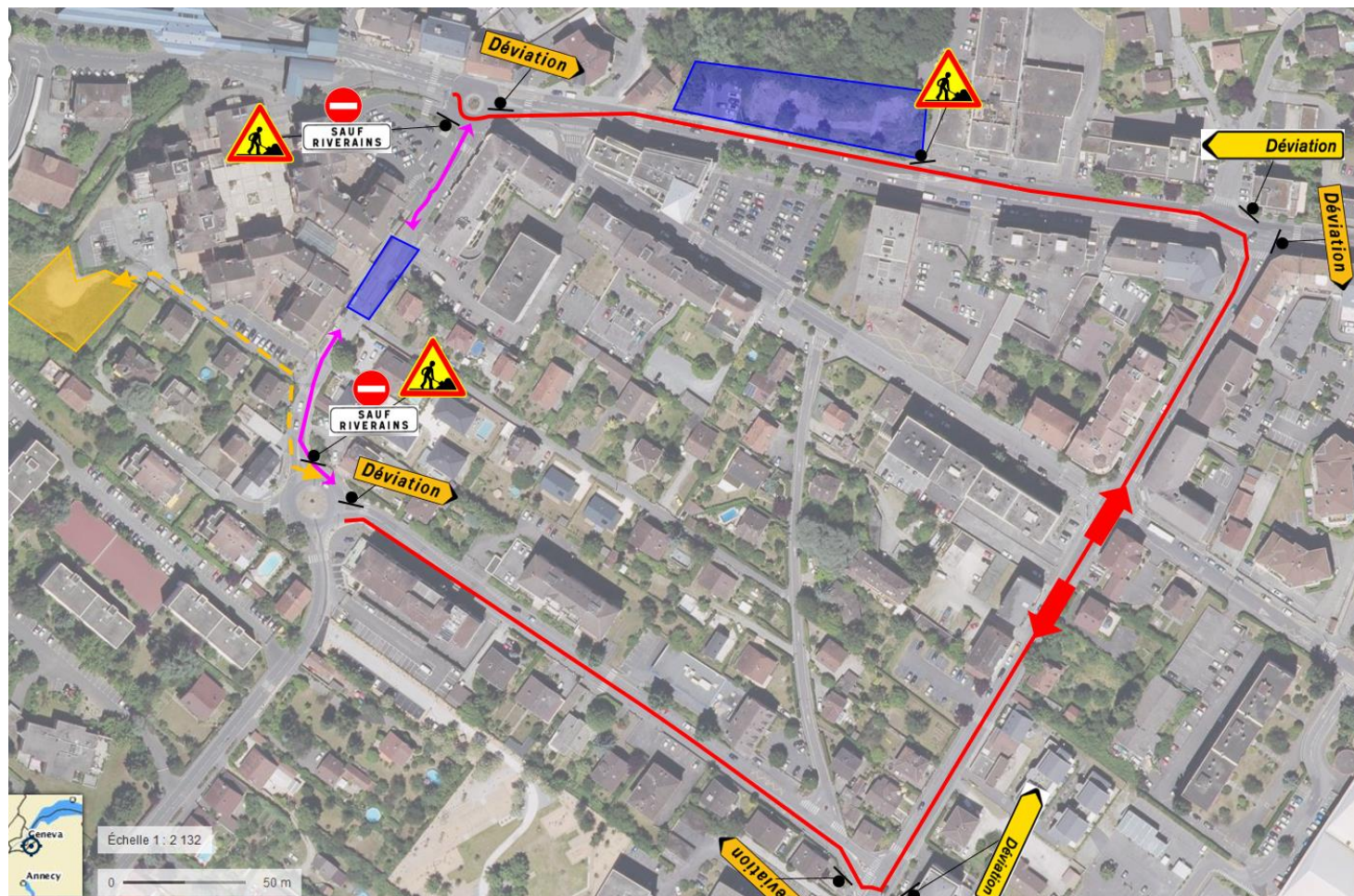
↔ Circulation piétonne



Accessibilité de la rue de Vallard

Fermeture de la rue de mars 19
à Sept 19

-  Itinéraire de déviation
-  Zone de travaux fermées
-  Accès riverains
-  Accès base vie
-  Base vie chantier

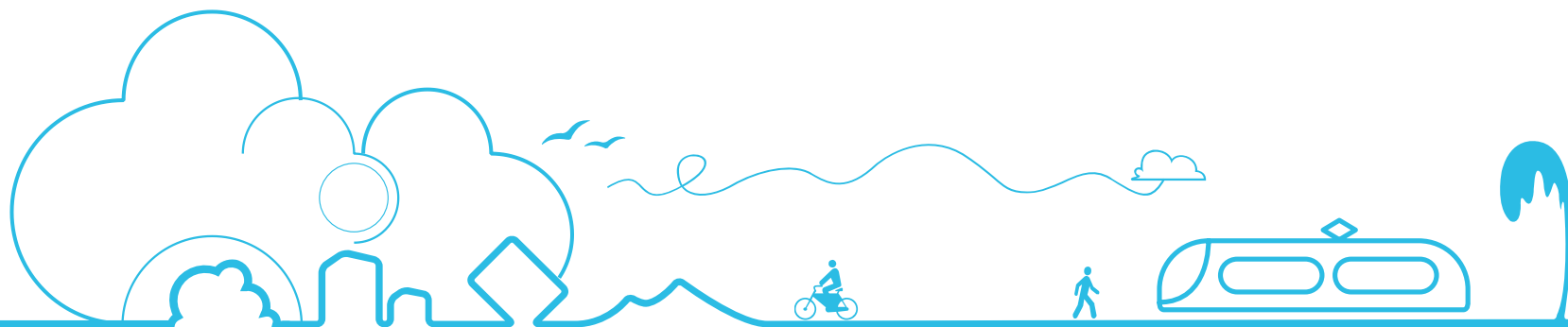


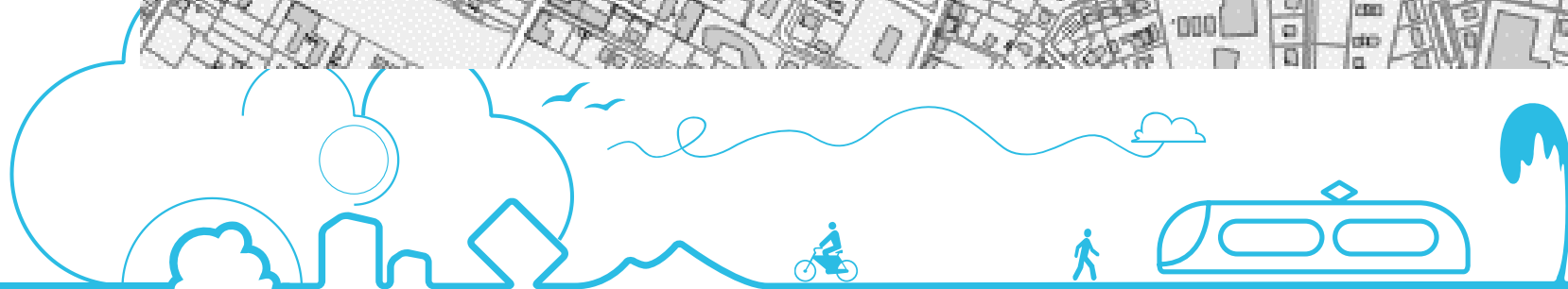
Quelques règles du chantier

- Maintien des cheminements piétons sécurisés
- Maintien de l'accès aux commerces
- Maintien des accès riverains, des livraisons, des accès secours
- Maintien de l'accès au parking public
- Collecte des ordures ménagères maintenue avec quelques adaptations
- Maintien des lignes de bus actuelles avec quelques adaptations – toutes les informations sur le site www.reseau-tac.fr ou au 0 800 00 19 53



4. Questions / réponses





Phasage des travaux

Mars – Mai 2018



Circulation piétonne



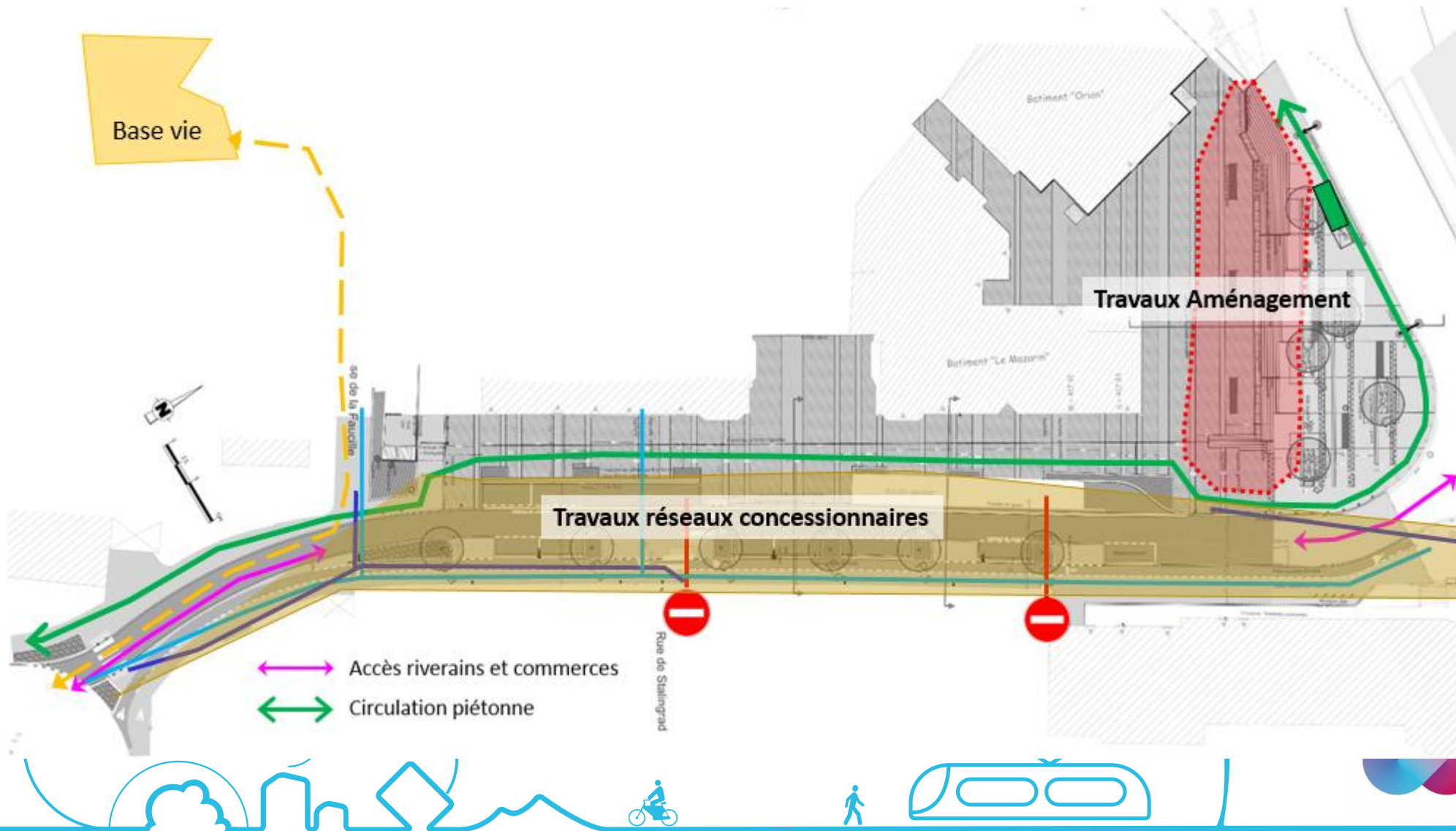
Zones de travaux



Le Tram
ANNEMASSE - GENÈVE

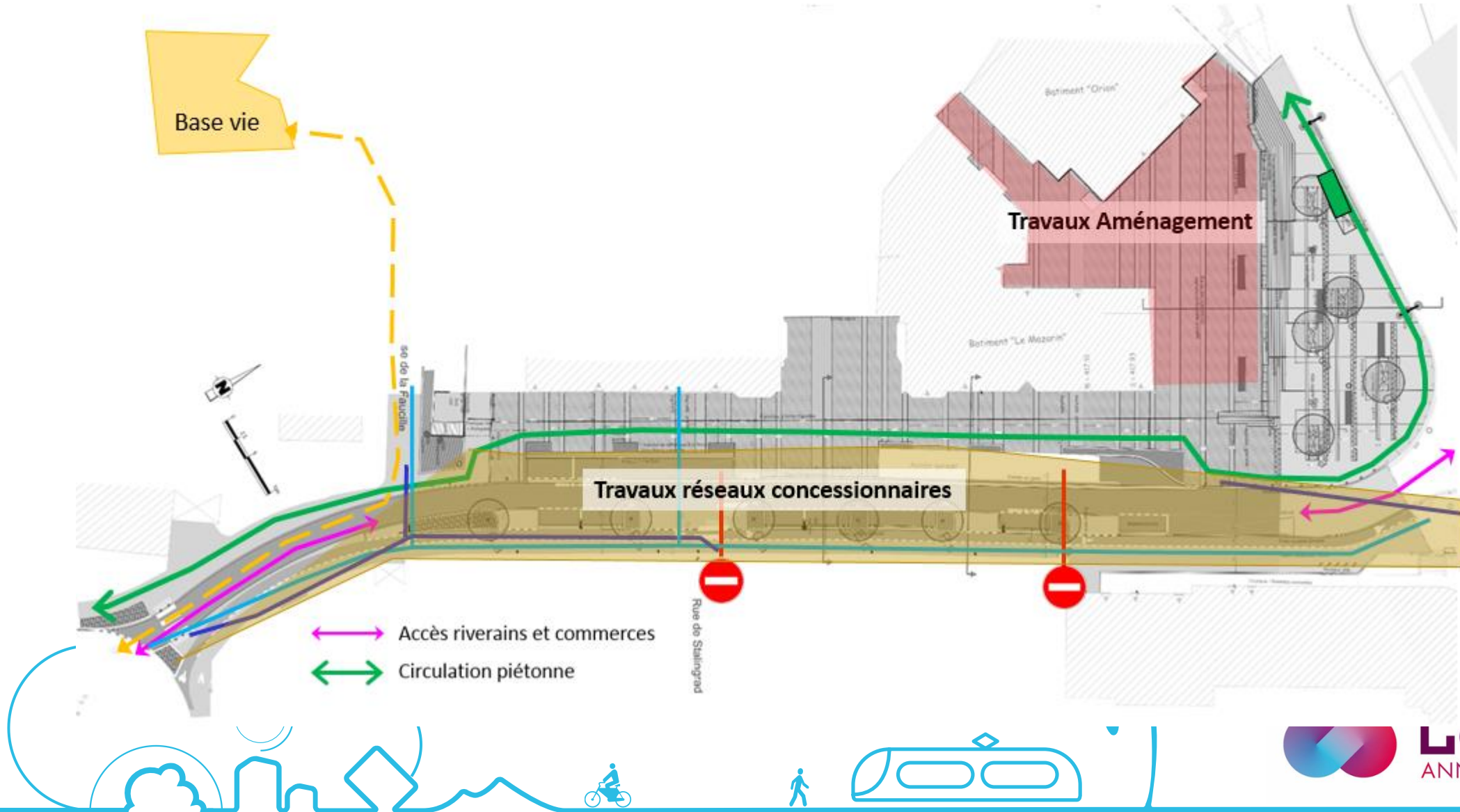
Phasage des travaux

Mars à Mai 2019



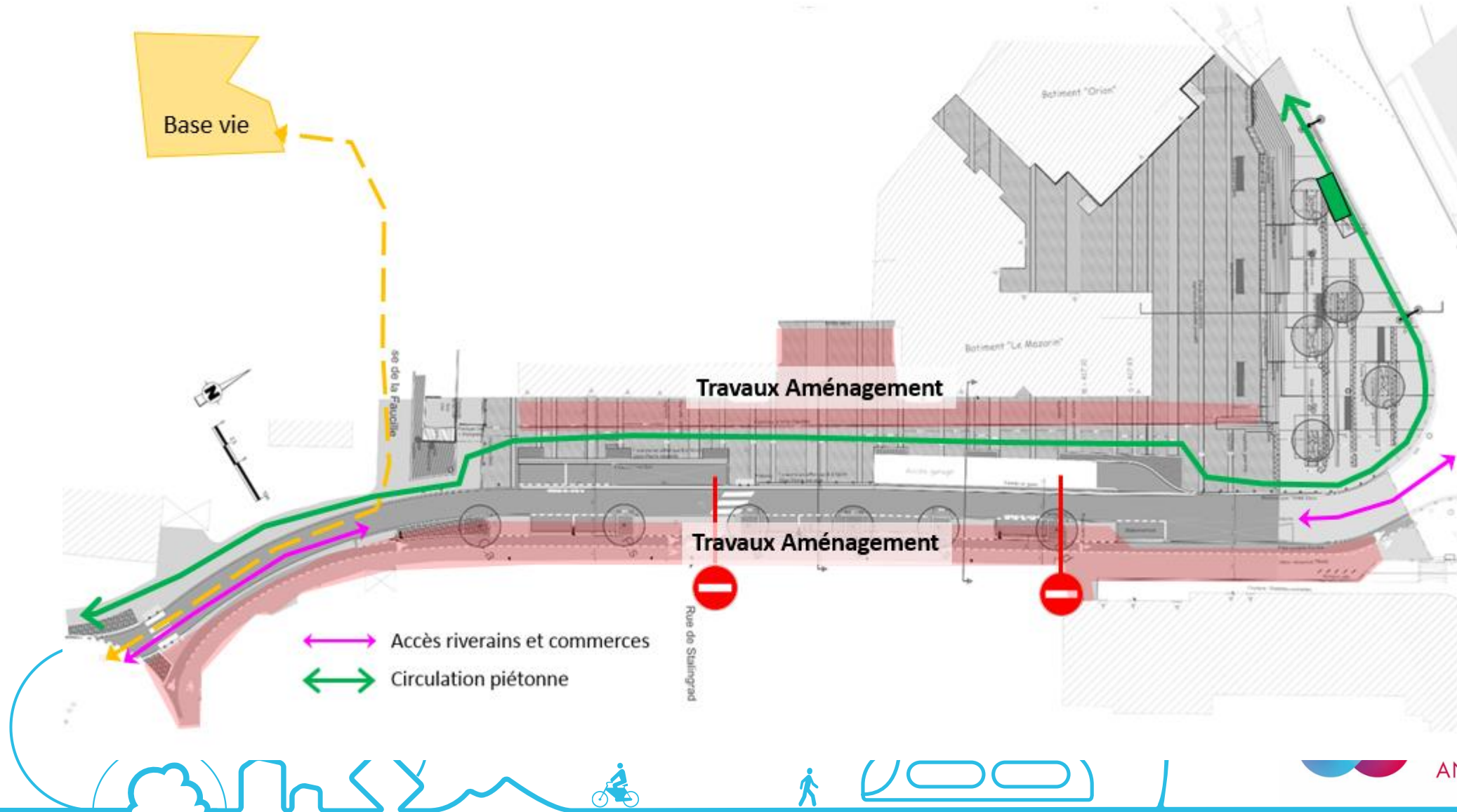
Phasage des travaux

Juin 2019



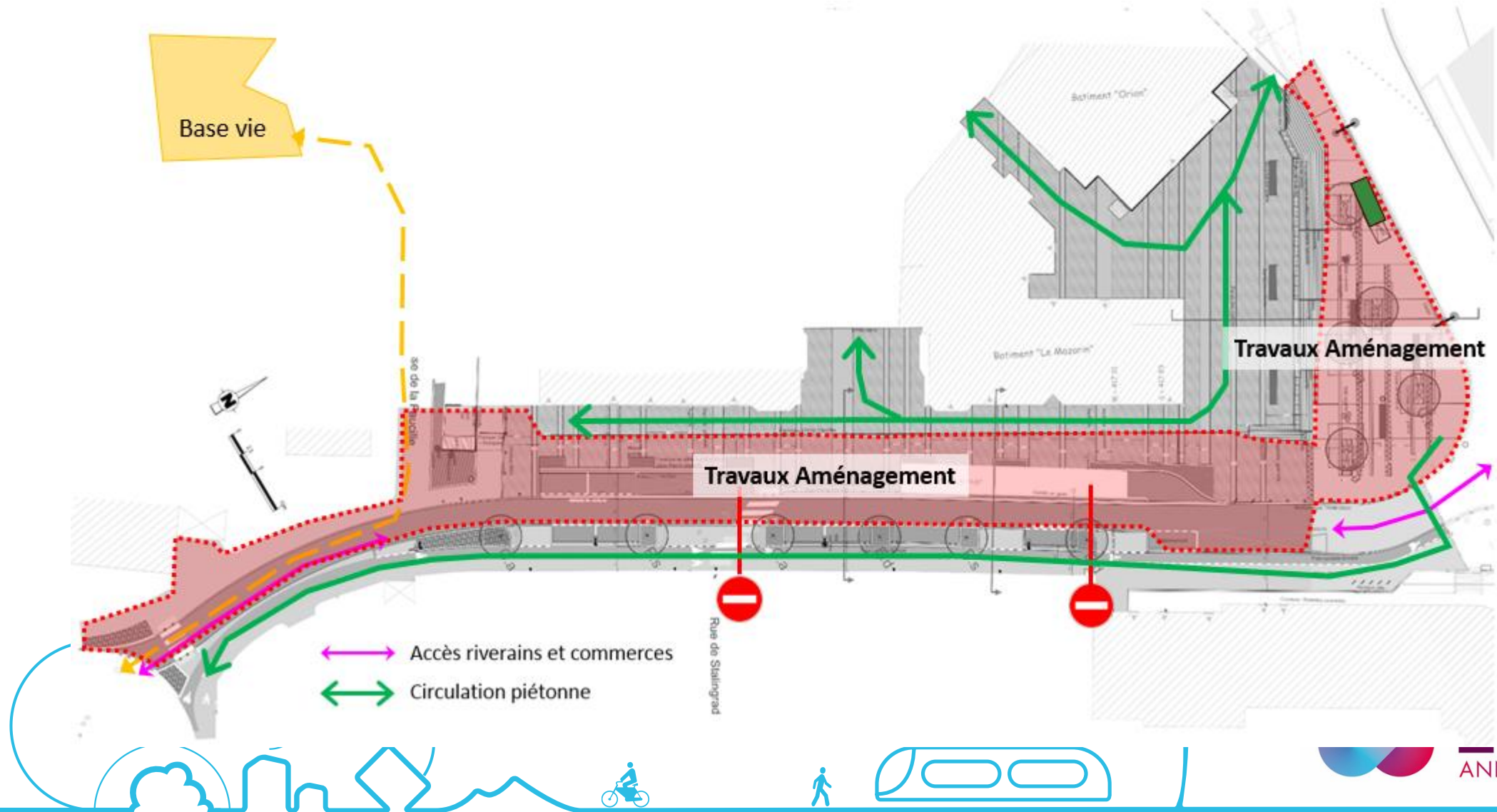
Phasage des travaux

Juillet 2019



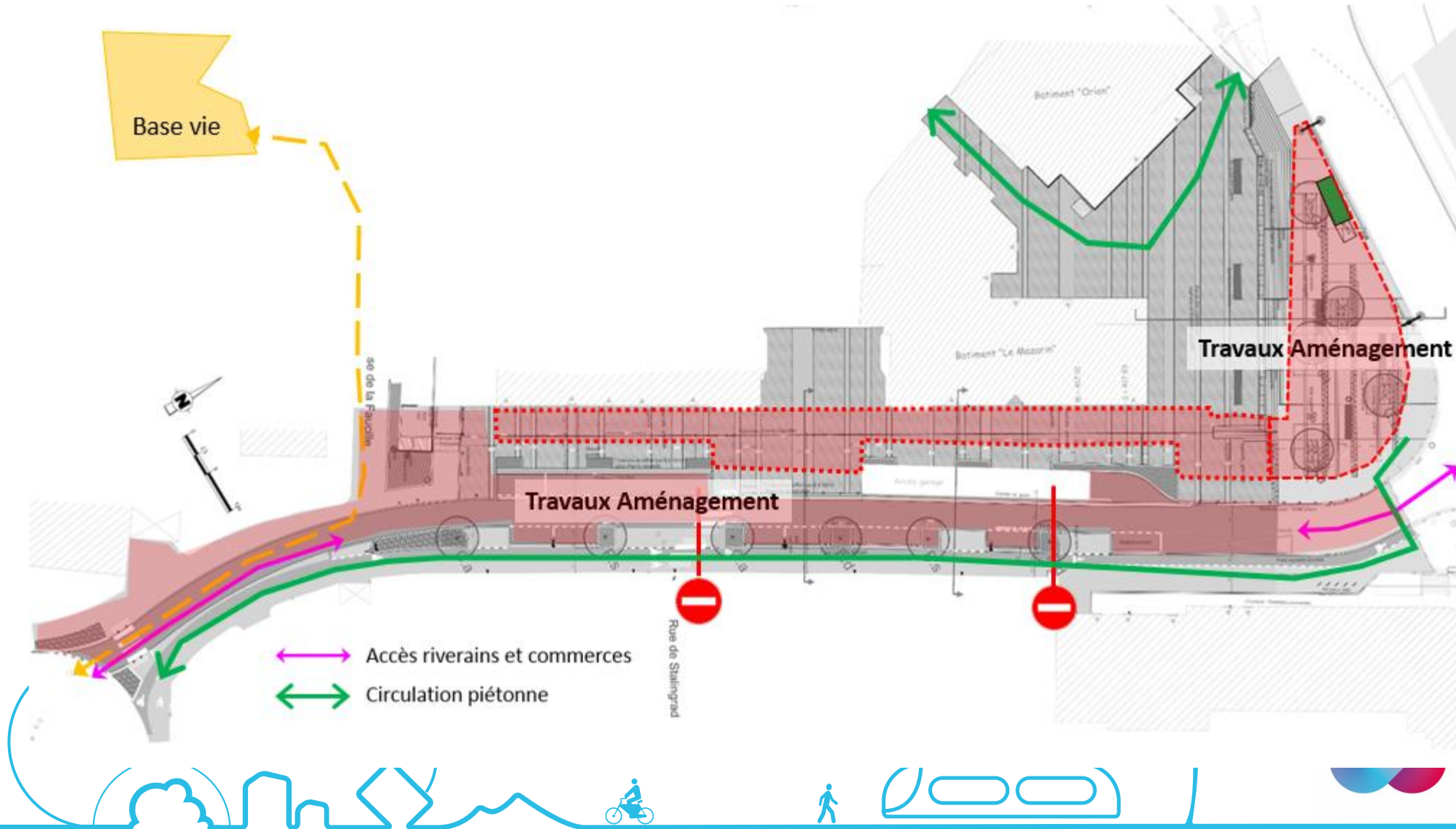
Phasage des travaux

Août 2019



Phasage des travaux

1-15 Septembre 2019



Phasage des travaux

15-30 Septembre 2019

