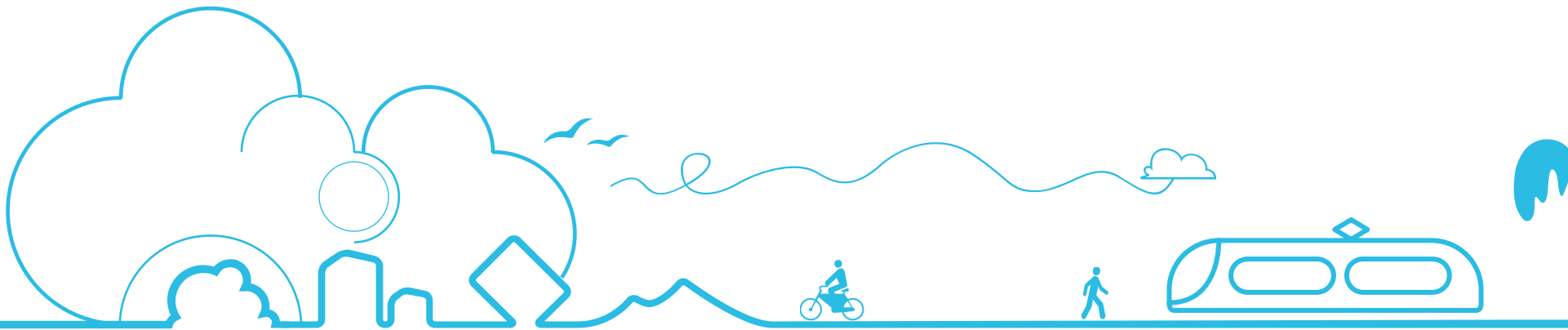


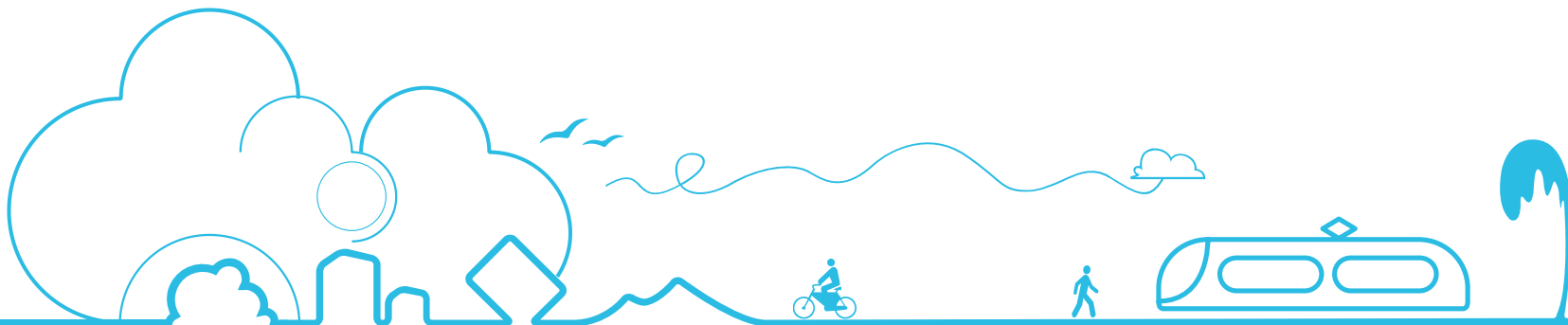
Tramway Annemasse - Genève

Atelier de quartier du 16/01/17 à l'attention des
Riverains Professionnels du secteur « Moellesulaz
– arrêt La Tour »

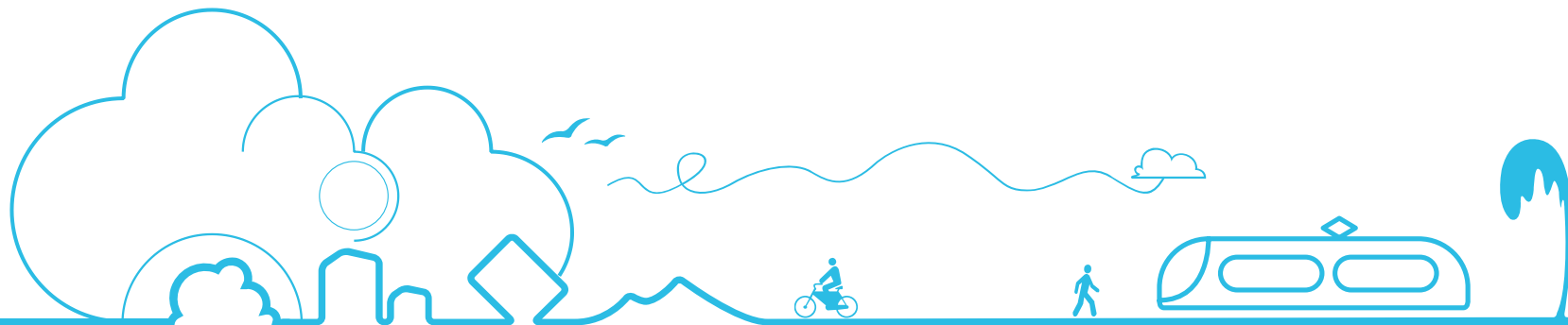


Atelier de quartier – secteur Moellesulaz/ La Tour

1. Le projet de tramway
2. Grandes phases de travaux et plan de circulation
3. Les plans pro et esquisses du secteur 1 – Moellesulaz – La Tour.
4. Les travaux de démolitions de la douane
5. Questions – réponses.

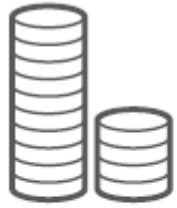


1. Le projet Tram en détail



Comment le tramway est-il financé ?

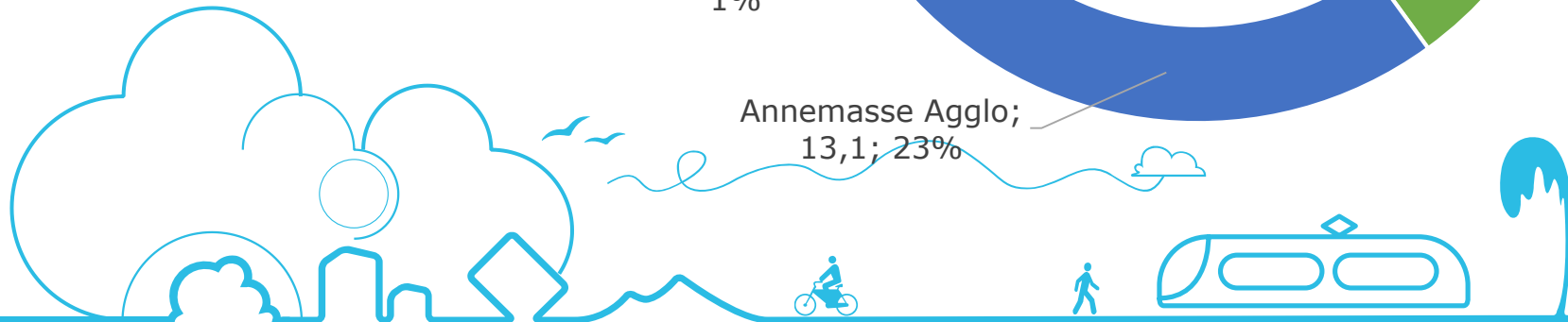
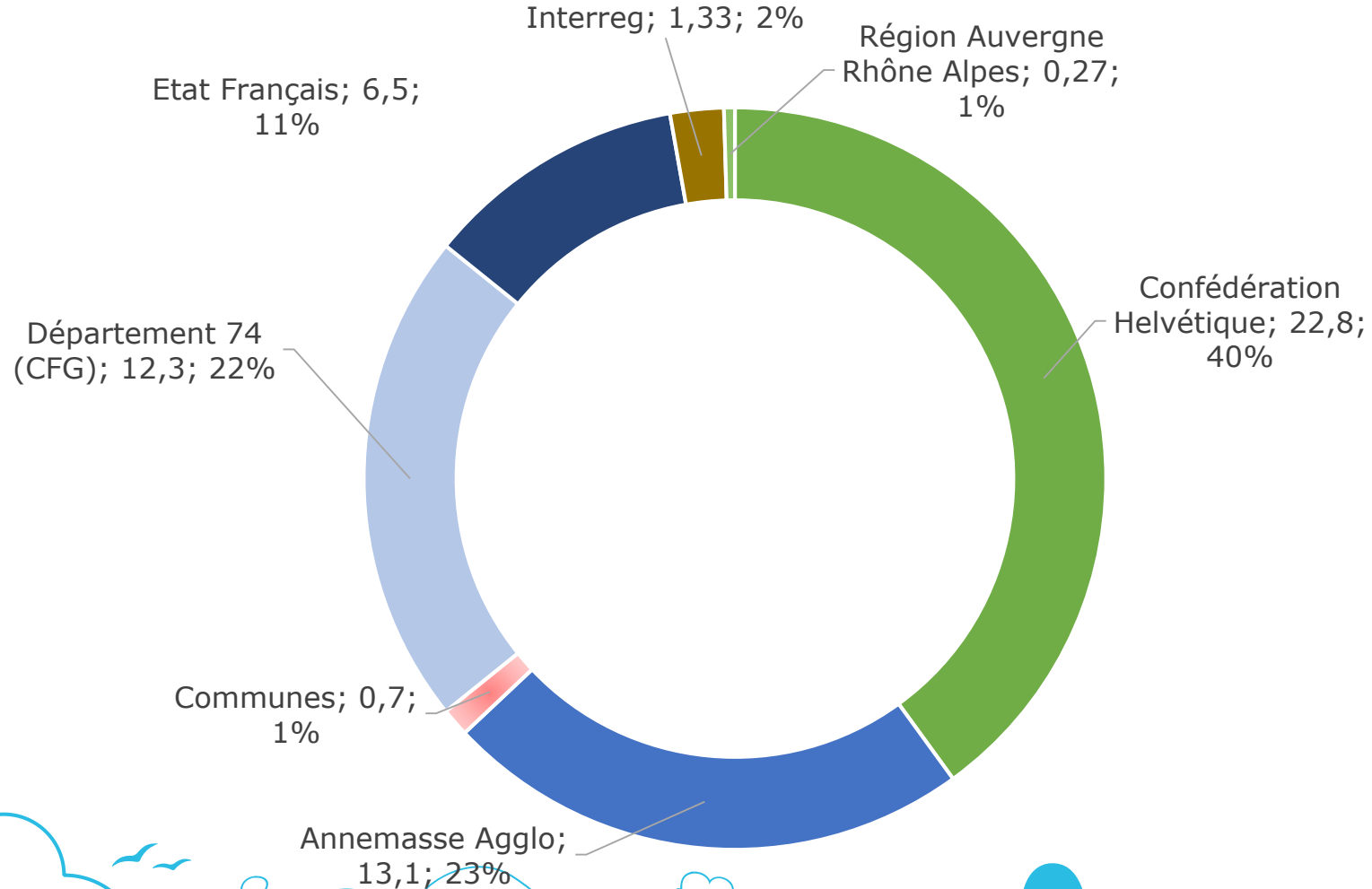
BUDGET TOTAL PHASE 1 : 57 M€



Coût prévisionnel

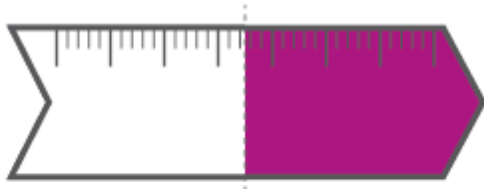
57 M€

Rappel: Coût prévisionnel global: 85 M€



Le projet – phase 1

Une nouvelle ligne de tramway transfrontalière !



Longueur du tracé
1,98 km



Vitesse commerciale
17,3 km/h

Soit moins de 7 min entre
Parc et Moëllesulaz

Le Tram sera plus rapide que la
voiture aux heures de pointe !



Fréquence élevée
1 Tram toutes les

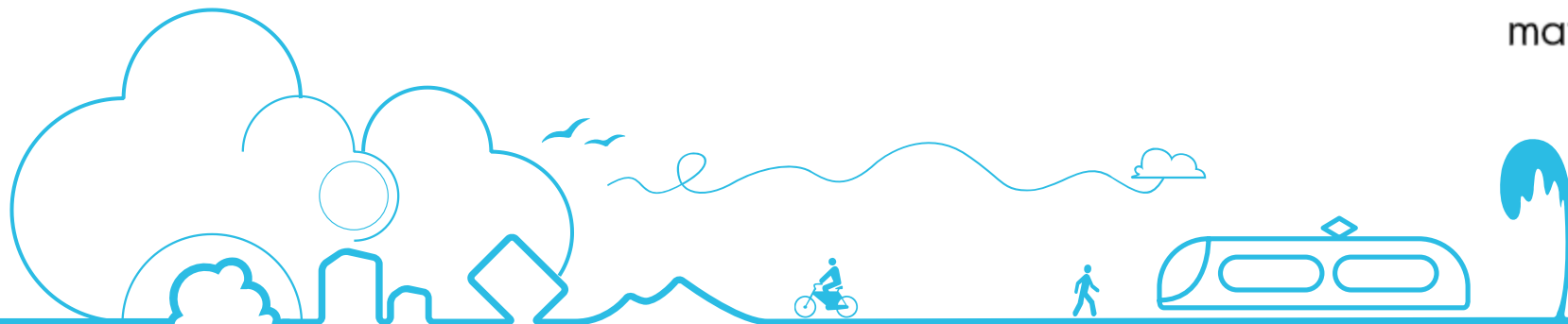
8 min
aux heures de pointe

12 300 

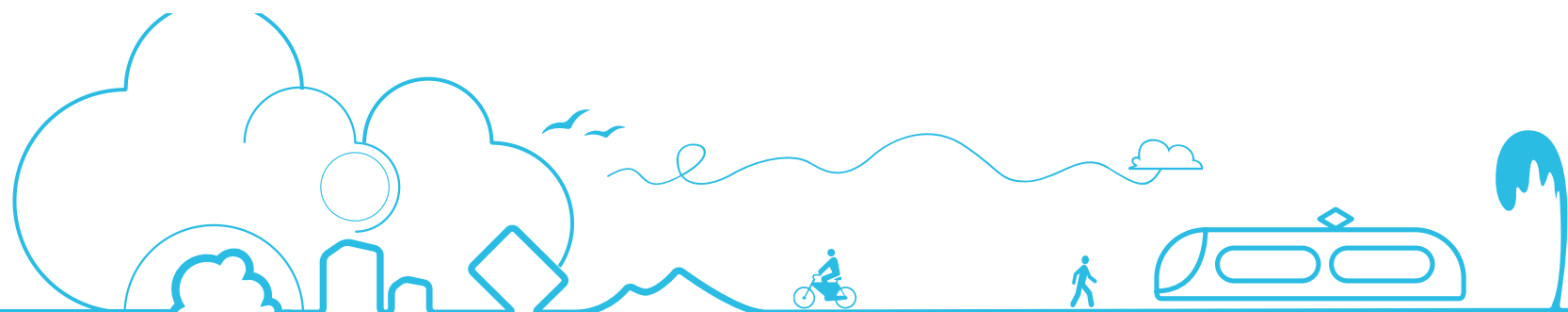
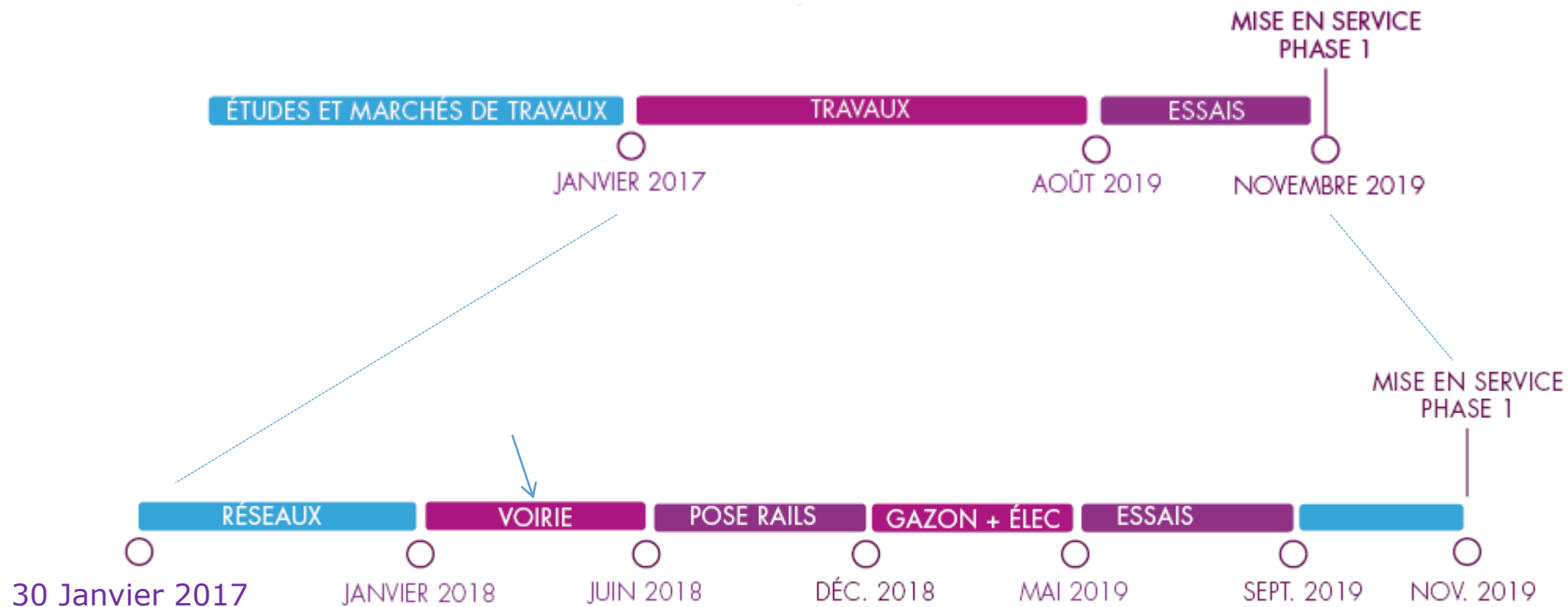
voyageurs / j en 2022
sur le seul tronçon français

237 

Capacité : 237 places
matériel TPG



Le planning du chantier



Le planning du chantier

- **Démarrage prévu le 30 janvier 2017** *(date non contractuelle)*

Travaux préparatoires (environ 2mois)

(démolitions + suppression des émergence + pose de signalétique provisoire, feux amovibles, éclairage sur mâts, etc.)

Déviations de réseaux (entre 6 et 14 mois selon les secteurs)

Réalisation des voiries et plateforme tram (environ 6 mois avant pose des rails)

Finitions (4 mois après pose des rails)

Essais de mise en service (4 mois à partir de la fin des travaux)

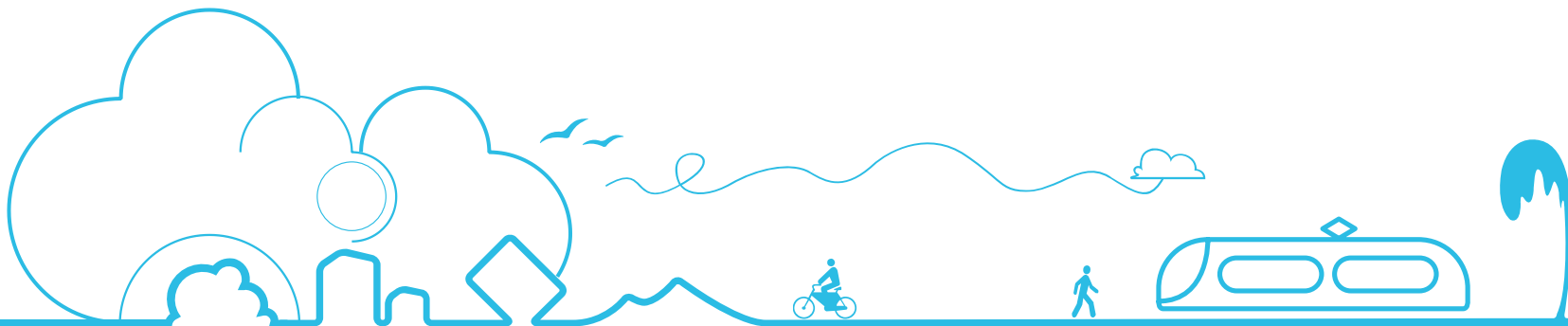
- **Exception sur la rue du Parc -> Commence déviation de réseaux fin 2017**

- **Livraison novembre 2019**

Selon les secteurs il y aura entre 18 à 30 mois de travaux.

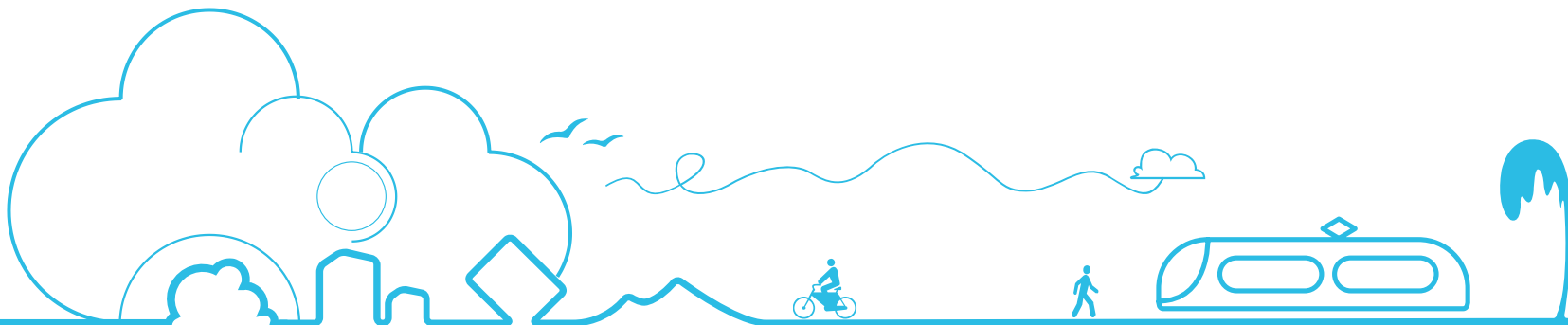


2. Grandes phases de travaux et plans de circulation



Grands principes de circulations retenus pendant les travaux :

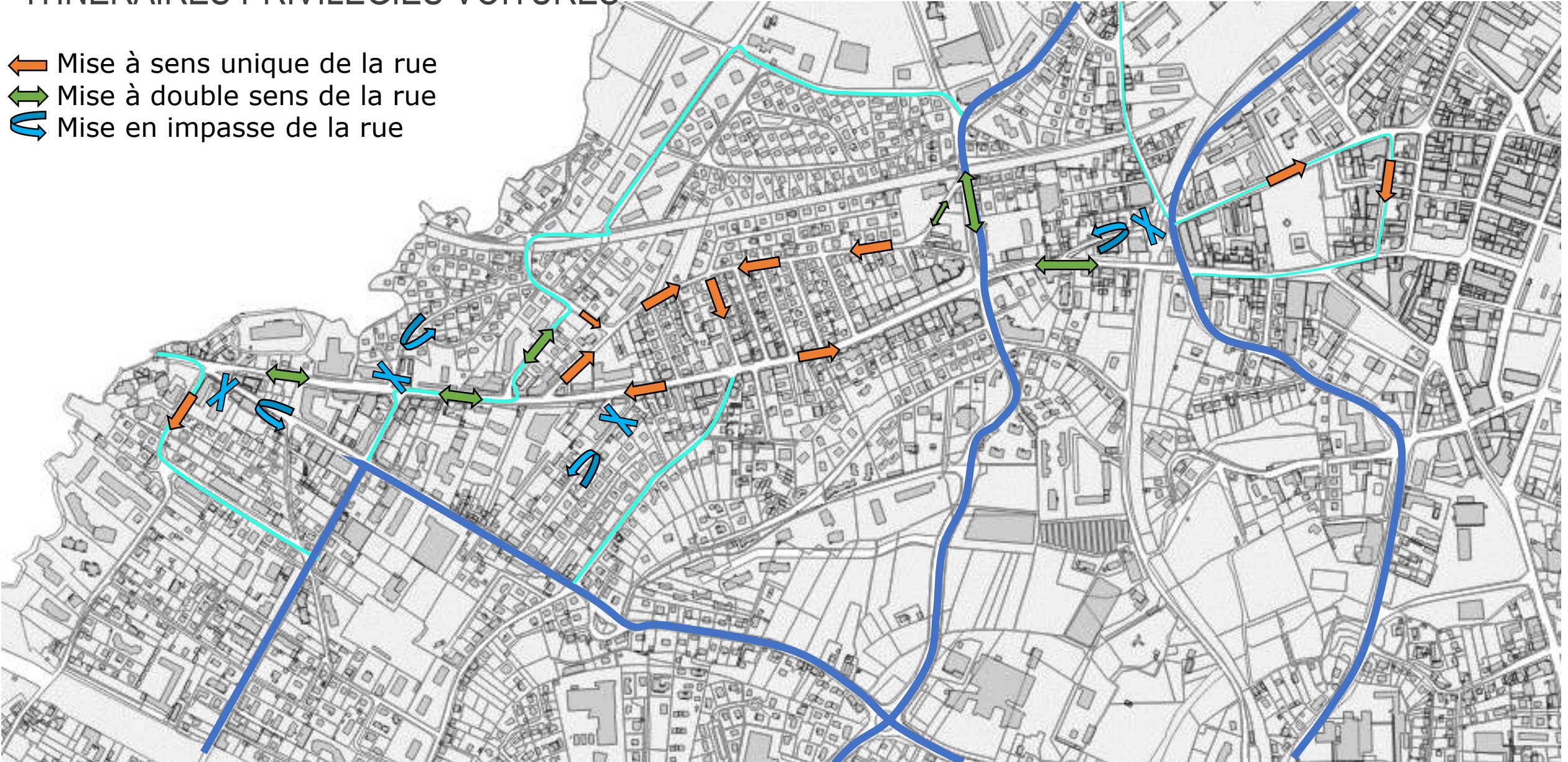
- Des accessibilités automobiles et piétonnes et maintenues en quasi permanence.
- Au moins un sens de circulation maintenu.
- L'autre sens dévié par les axes les plus importants sur Gaillard et Ambilly.
- La volonté de maintenir / retrouver des places de stationnement.
- Enchaînement des phases de travaux pour perdre le moins de temps possible et réduire le temps des travaux par section de rue.



CIRCULATION après TRAM


ITINERAIRES PRIVILEGIES VOITURES


- ← Mise à sens unique de la rue
- ↔ Mise à double sens de la rue
- ↻ Mise en impasse de la rue

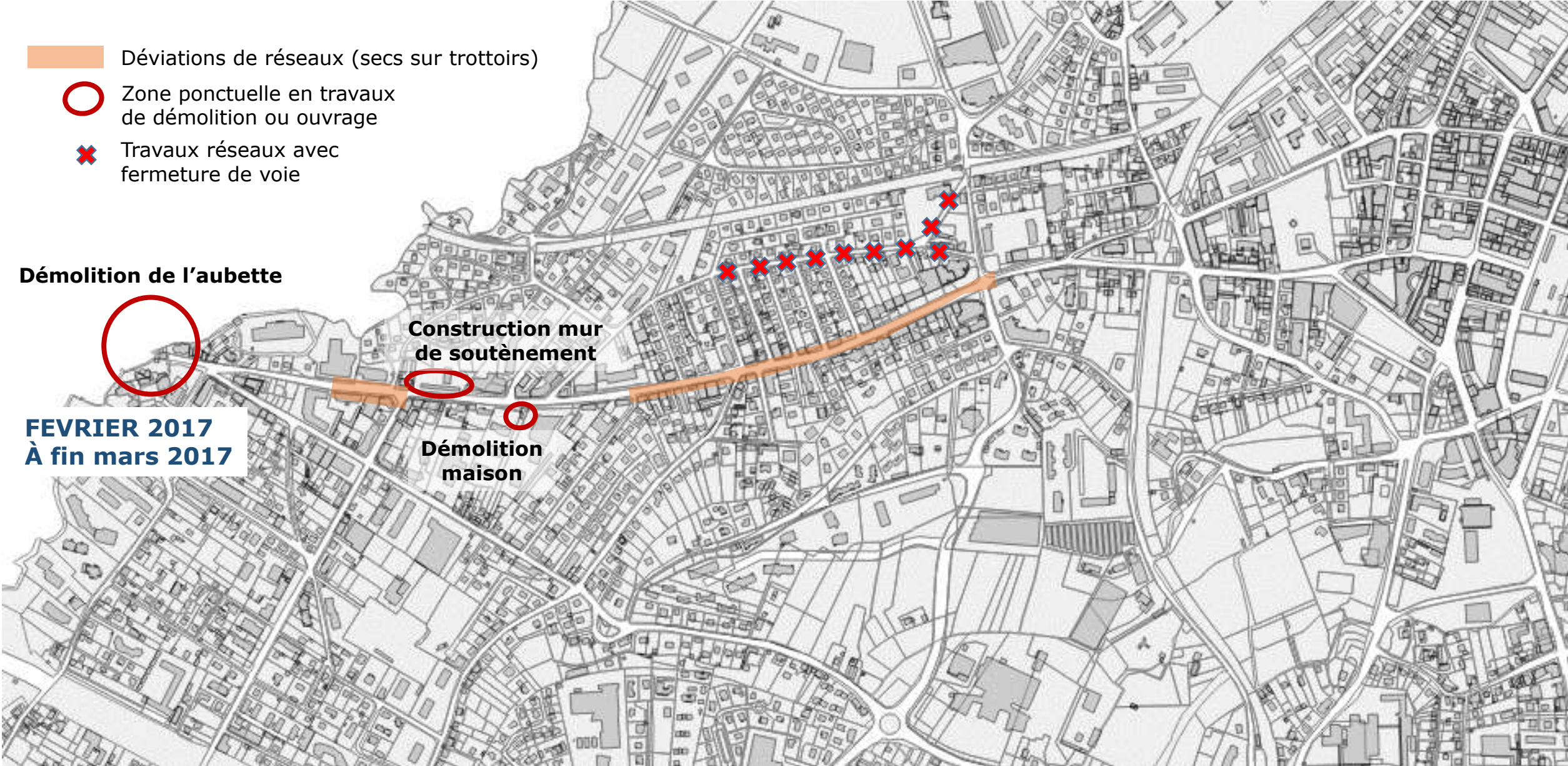


ETAPE 1 - Février / Avril 2017 : Maintenance de la circulation à **double sens** sur la rue de Genève

 Déviations de réseaux (secs sur trottoirs)

 Zone ponctuelle en travaux
de démolition ou ouvrage

 Travaux réseaux avec
fermeture de voie



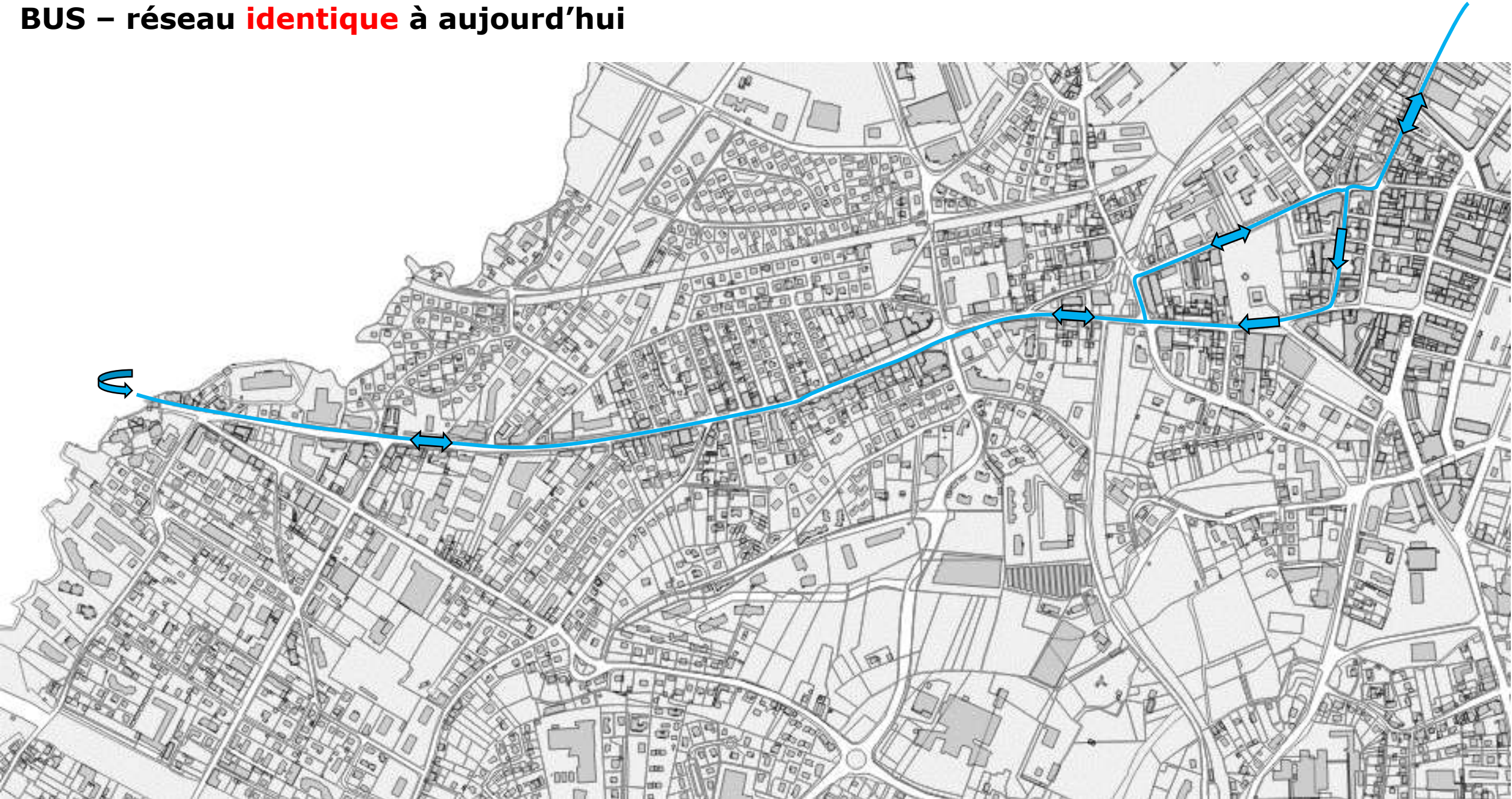
Démolition de l'aubette

Construction mur
de soutènement

Démolition
maison

FEVRIER 2017
À fin mars 2017

ETAPE 1 - Février / Avril 2017 :
BUS – réseau **identique à aujourd’hui**

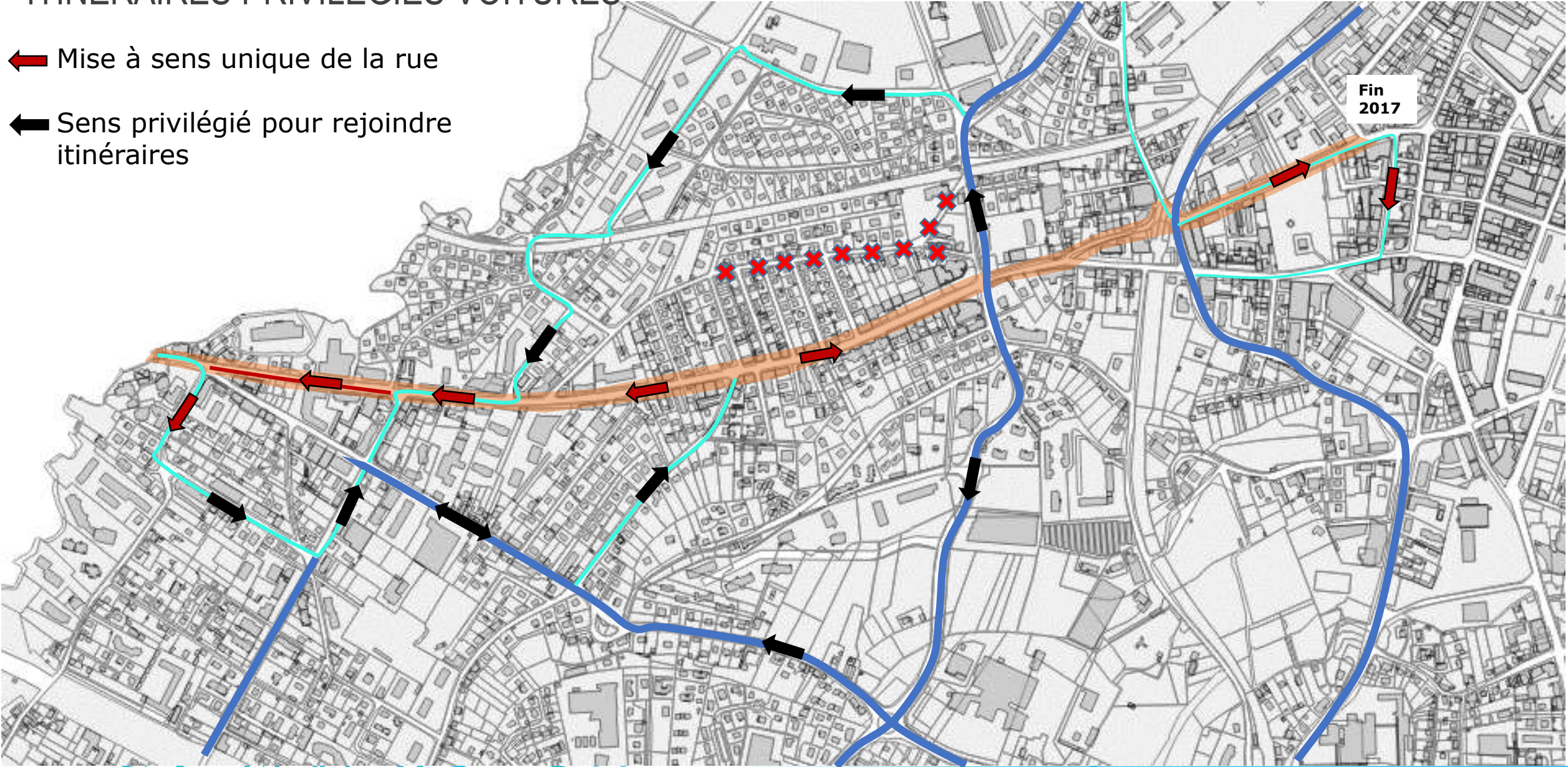


PHASE 2 : Mai 2017 à juin 2018

ITINERAIRES PRIVILEGES VOITURES

← Mise à sens unique de la rue

← Sens privilégié pour rejoindre itinéraires



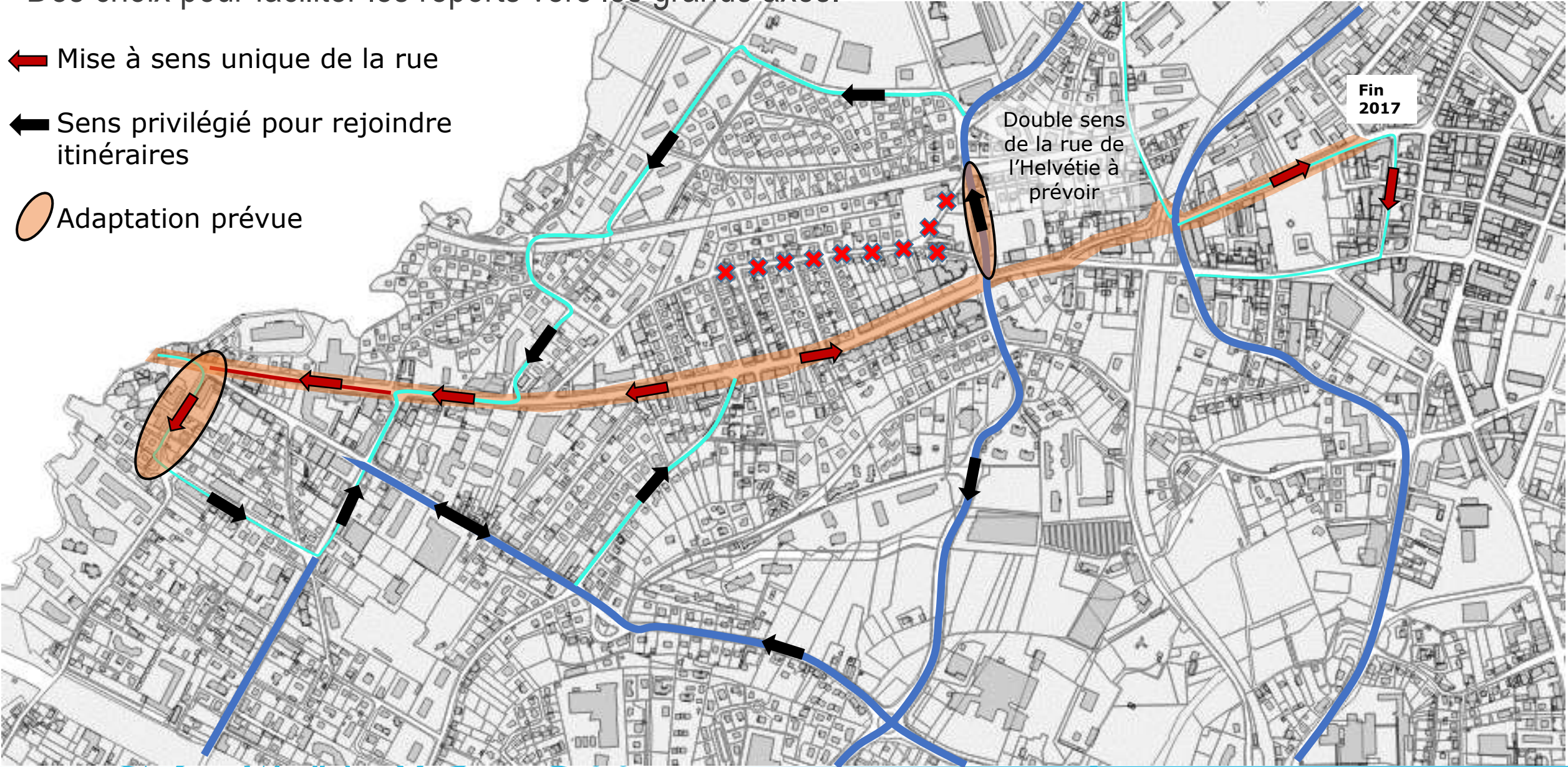
PHASE 2 : Mai 2017 à juin 2018

Des choix pour faciliter les reports vers les grands axes.

← Mise à sens unique de la rue




← Sens privilégié pour rejoindre itinéraires

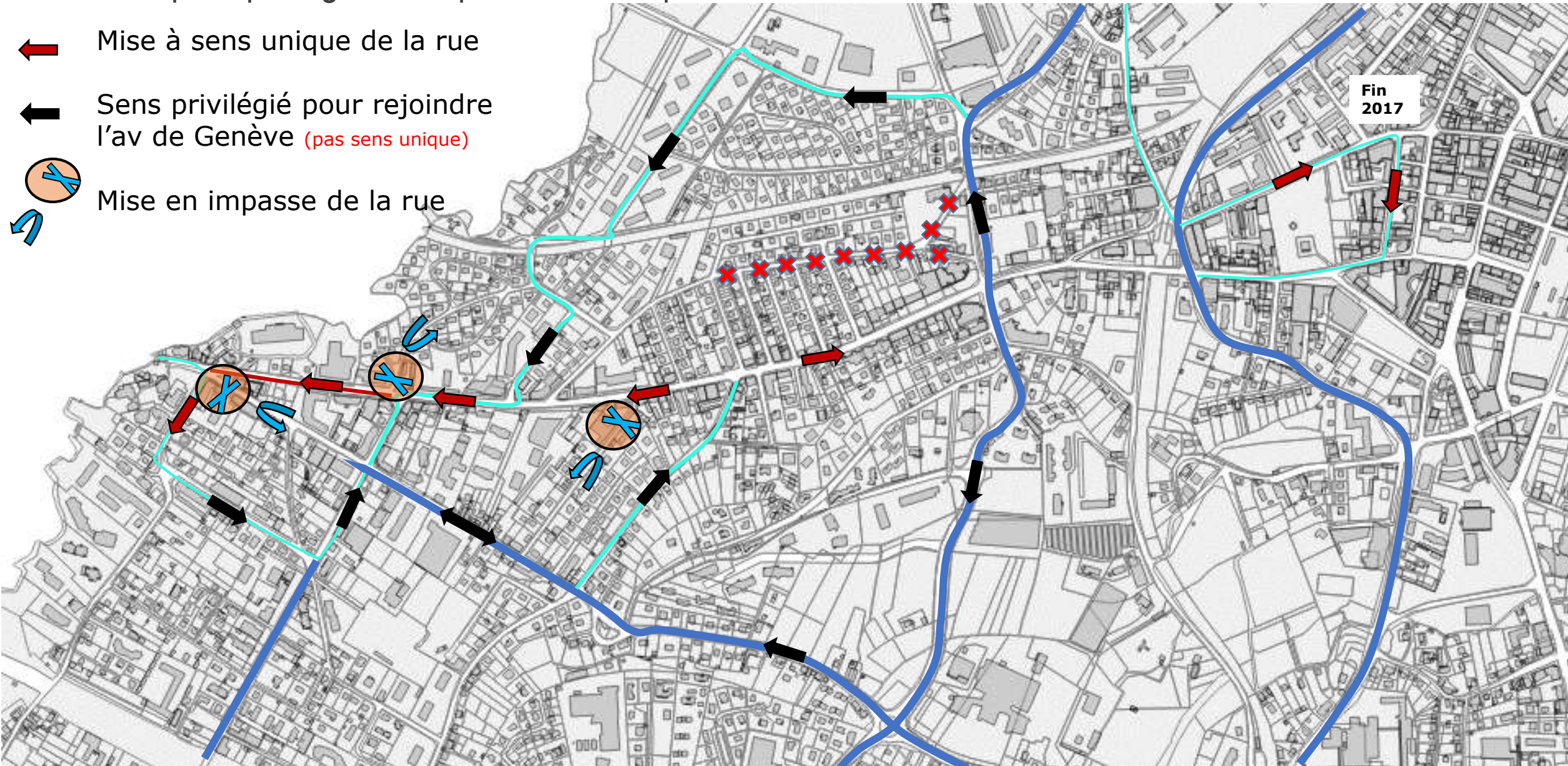
○ Adaptation prévue



PHASE 2 : Mai 2017 à juin 2018

Des choix pour protéger les reports vers les petits axes.

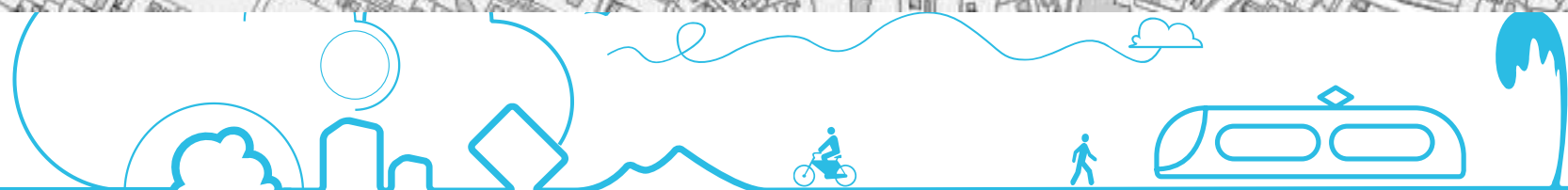
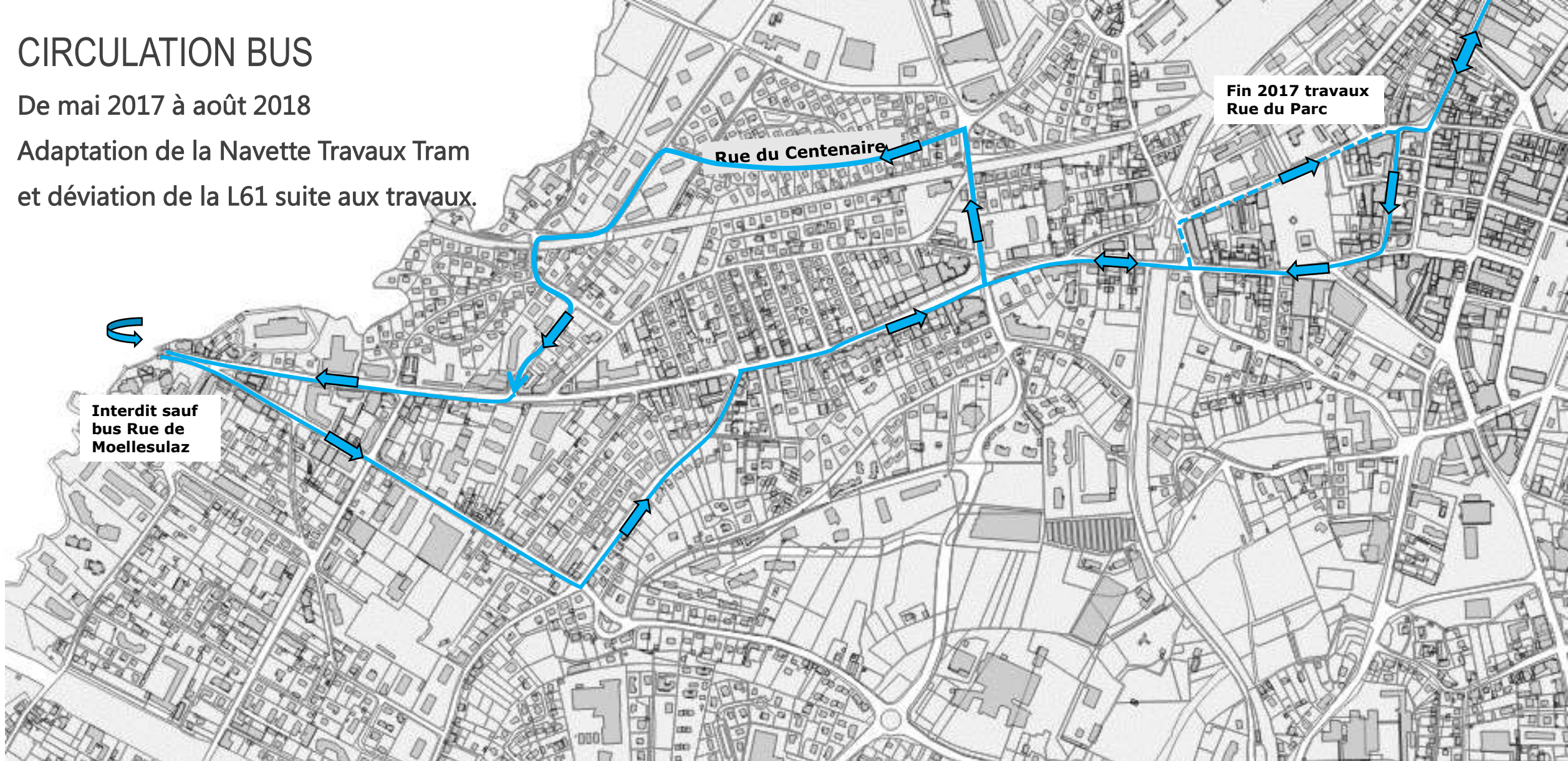
-  Mise à sens unique de la rue
-  Sens privilégié pour rejoindre l'av de Genève (pas sens unique)
-  Mise en impasse de la rue



CIRCULATION BUS

De mai 2017 à août 2018

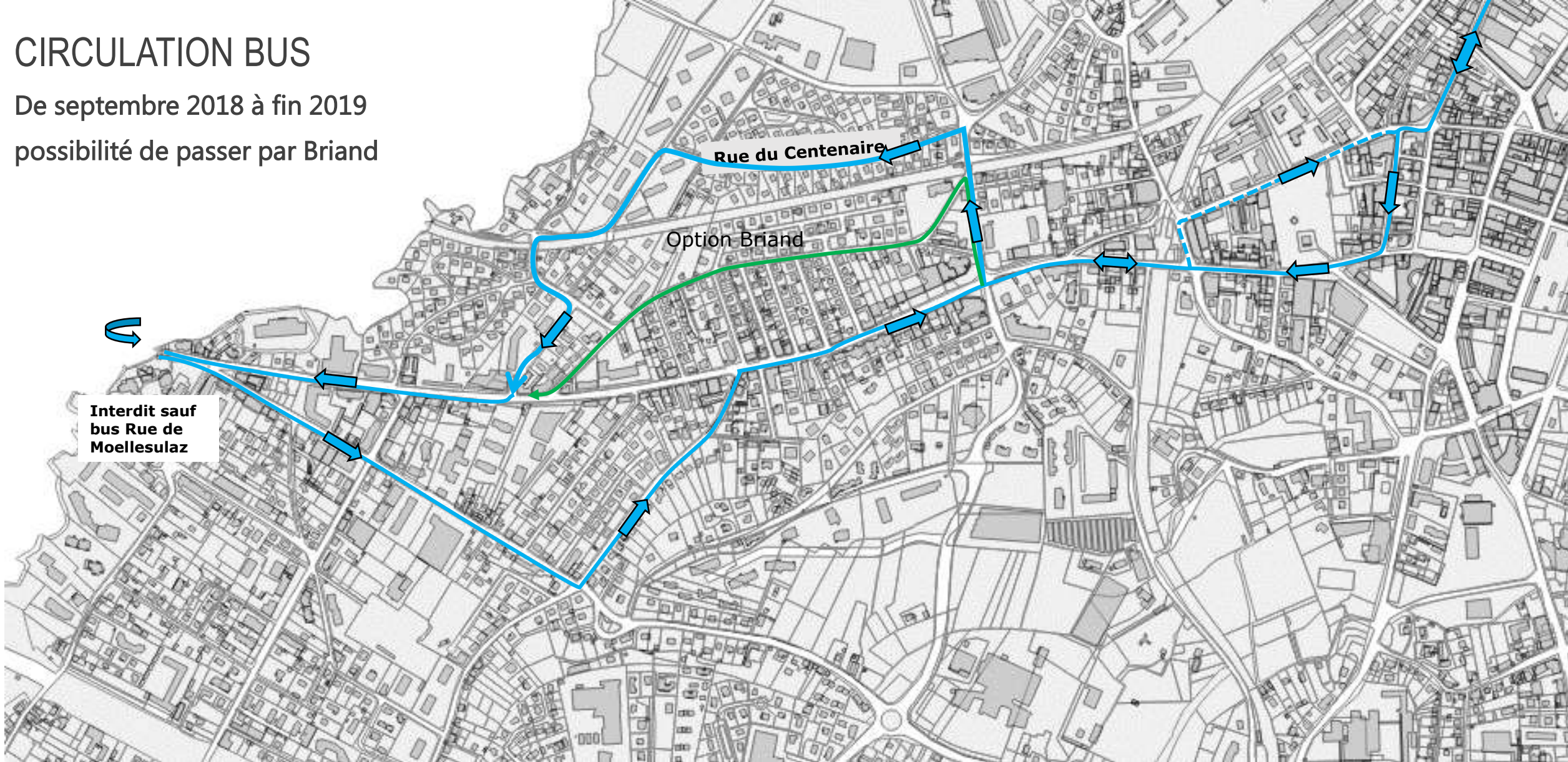
Adaptation de la Navette Travaux Tram
et déviation de la L61 suite aux travaux.



CIRCULATION BUS

De septembre 2018 à fin 2019

possibilité de passer par Briand



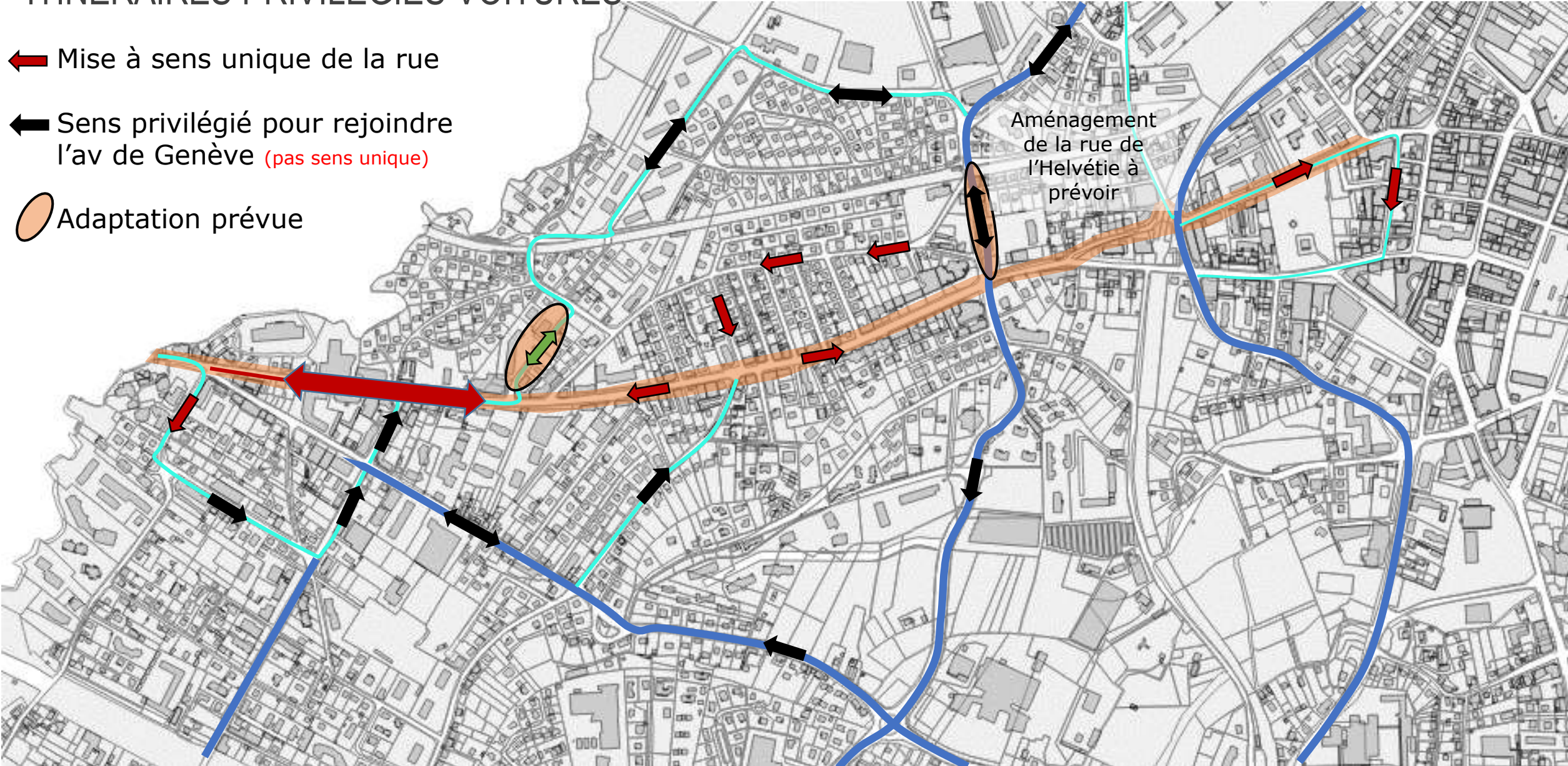
PHASE 3 : Juin 2018 à fin 2019

ITINERAIRES PRIVILEGES VOITURES

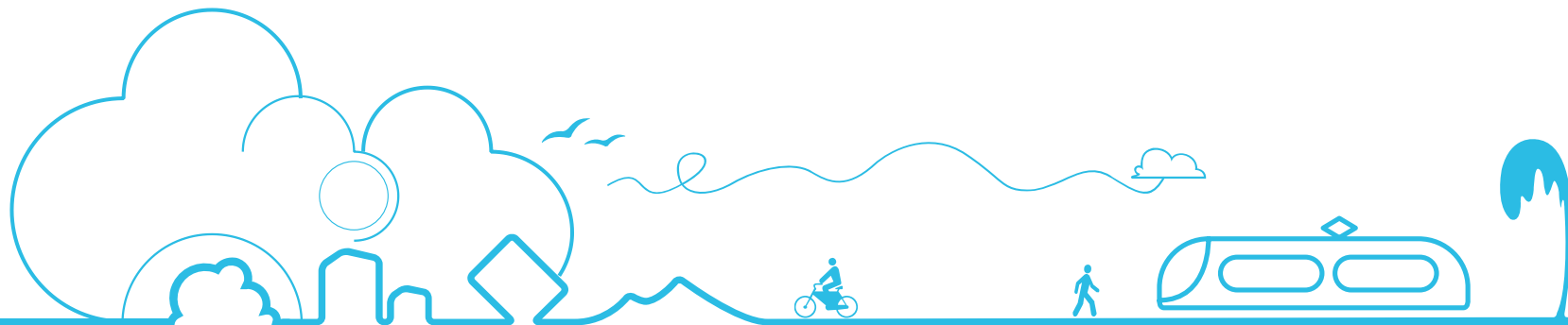
← Mise à sens unique de la rue

→ Sens privilégié pour rejoindre l'av de Genève (pas sens unique)

○ Adaptation prévue



3. Les plans pro et esquisses du secteur 1 – Moellesulaz, arrêt La Tour, rue Libération.



Ex : GAILLARD - Secteur Moellesullaz - Esquisse

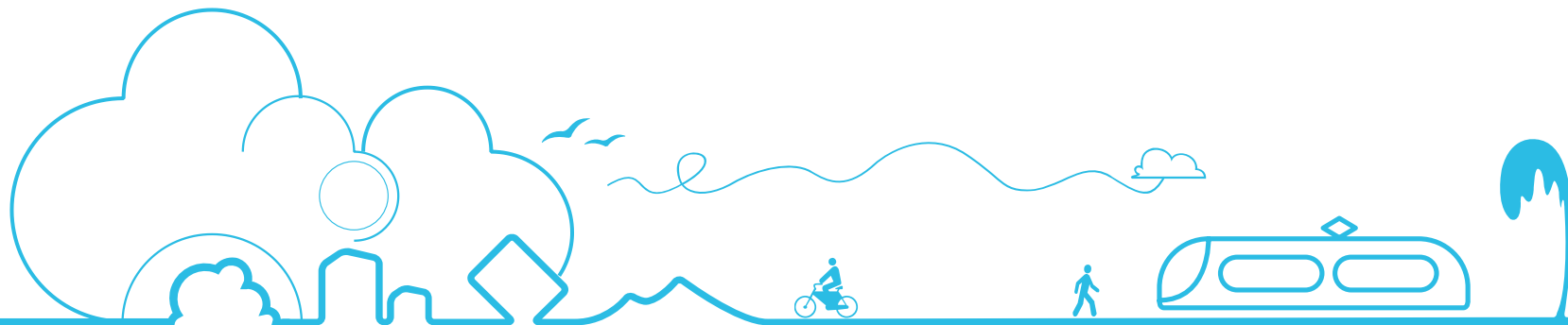


DOMAINE DE GAILLARD - HAUTE SAVOIE
MONT DE FRANGE
PLAN DES AMÉNAGEMENTS
PLAN DOSSIER 1:00000 - ÉCHELLE 1:10 000 000
MONT DE FRANGE - HAUTE SAVOIE
MONT DE FRANGE - HAUTE SAVOIE
MONT DE FRANGE - HAUTE SAVOIE

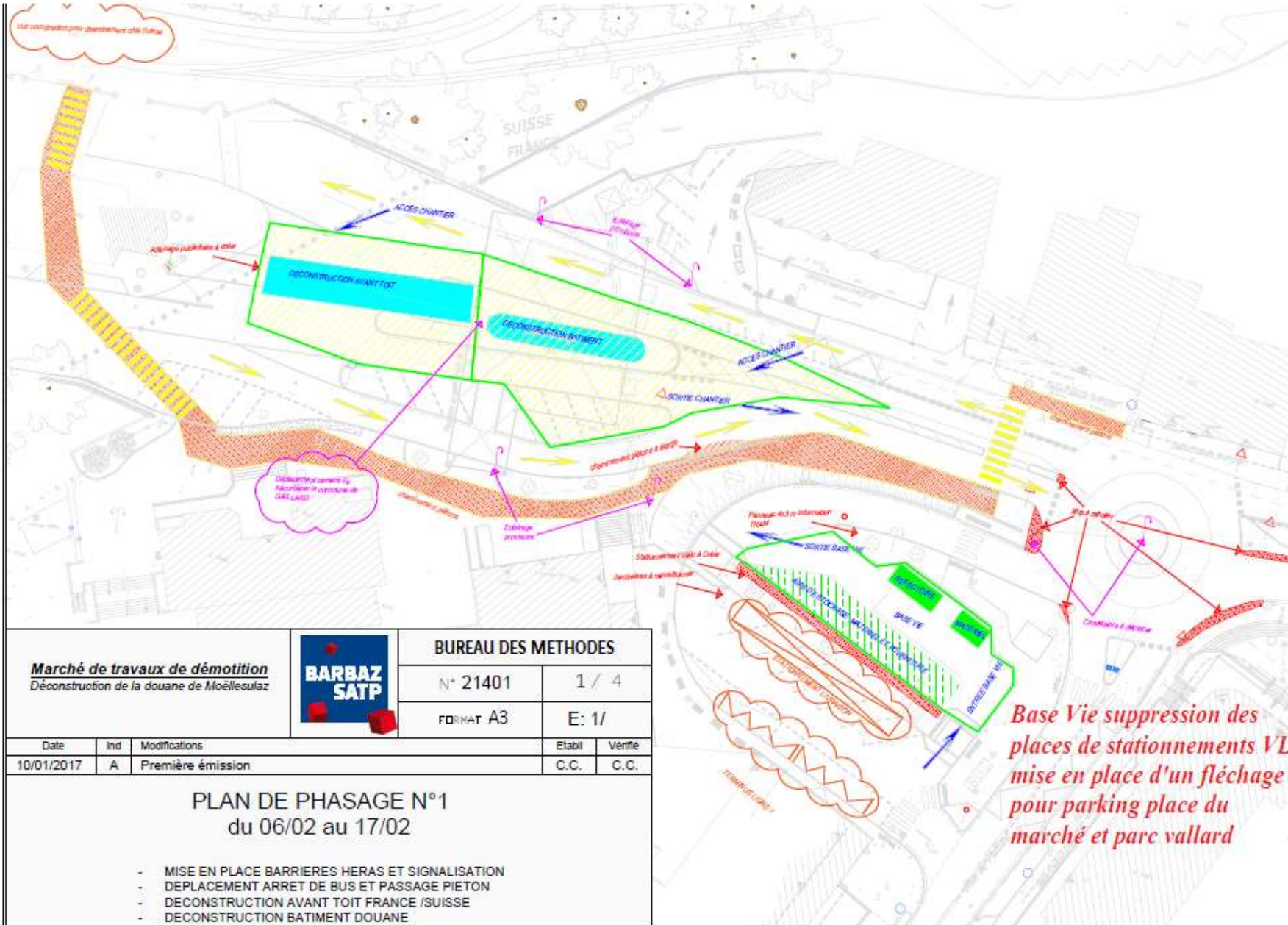
4. Les travaux de démolition de la Douane.

Travaux Douane Française : février / mars 2017

Travaux Douane Suisse : fin 2017, début 2018 (calage en cours)



La démolition de la Douane phase 1 du 06/02 au 17/02



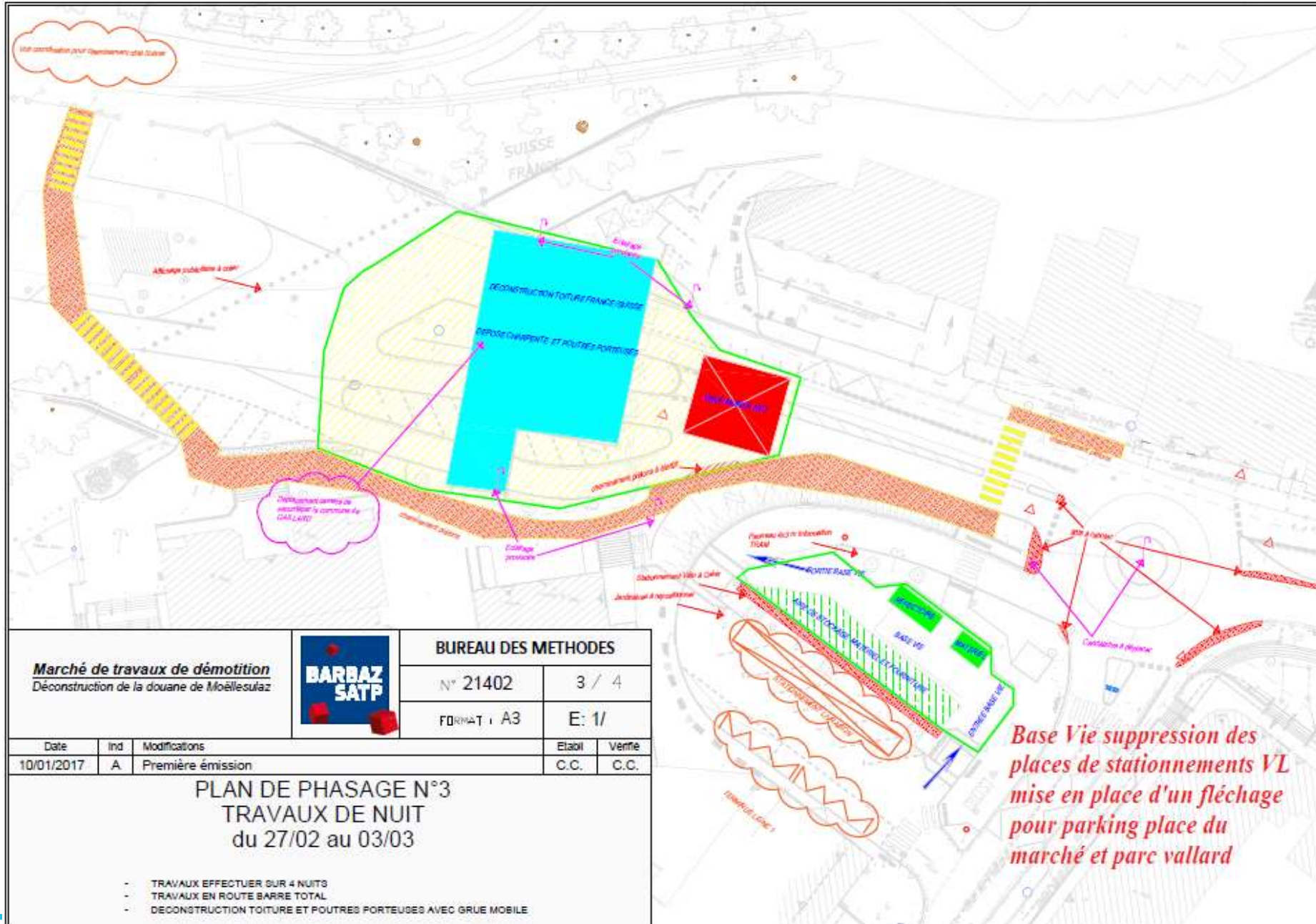
Calendrier non contractuel

Marché de travaux de démolition Déconstruction de la douane de Moillesulaz			BUREAU DES METHODES	
			N° 21401	1 / 4
		FORMAT A3	E: 1/	
Date	Ind	Modifications	Etabli	Vérfié
10/01/2017	A	Première émission	C.C.	C.C.
PLAN DE PHASAGE N°1 du 06/02 au 17/02				
<ul style="list-style-type: none"> - MISE EN PLACE BARRIERES HERAS ET SIGNALISATION - DEPLACEMENT ARRET DE BUS ET PASSAGE PIETON - DECONSTRUCTION AVANT TOIT FRANCE /SUISSE - DECONSTRUCTION BATIMENT DOUANE 				

Base Vie suppression des places de stationnements VL mise en place d'un fléchage pour parking place du marché et parc vallard



La démolition de la Douane phase 3 du 27/02 au 03/03 (travaux de nuit)

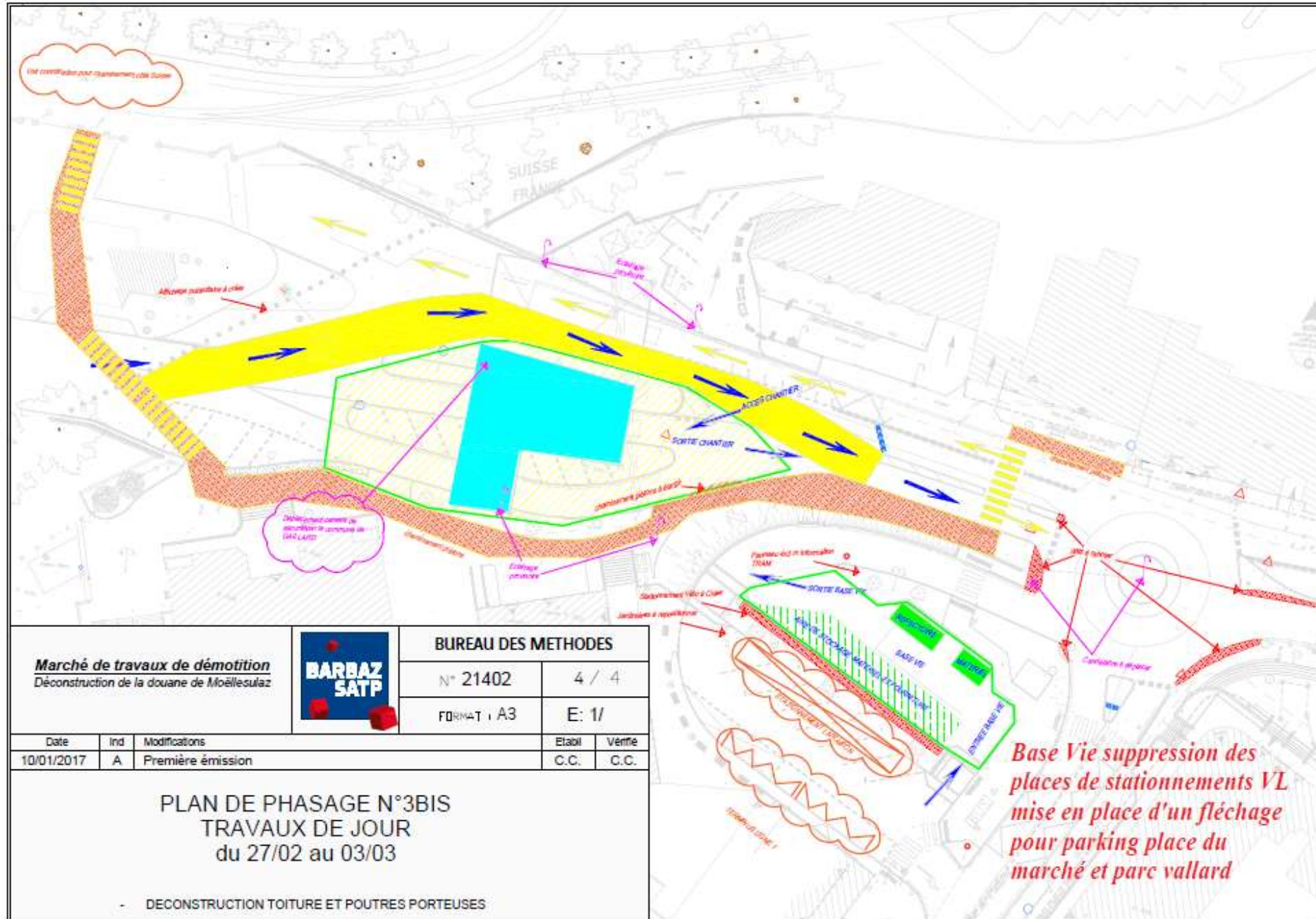


Calendrier non contractuel



La démolition de la Douane phase 2 du 27/02 au 03/03 (de jour)

Calendrier non contractuel



5. Questions - réponses.

